

# Transformadores Convencionales

Conventional Transformers



**CROVISA®**

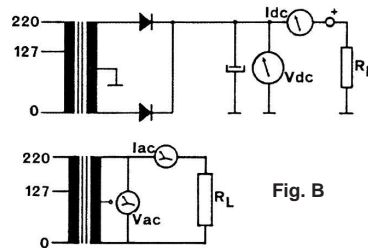
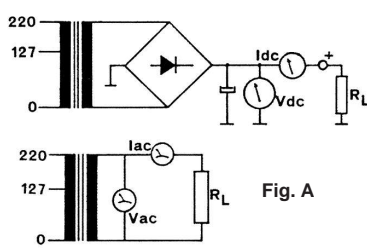
ISO 9001 · ISO 14001 · OHSAS 18001



# Transformadores Convencionales

## Conventional Transformers

- Diseñados para 40 °C de temperatura ambiente (T40/B)  
Designed for 40 °C ambient temperature (T40/B)
- Tolerancia tensiones secundarias ±5%  
±5% secondary voltage tolerance
- Impregnados con barniz epoxy clase F y secado al horno  
Coated with class F epoxy varnish and oven dried
- Verificación del 100% de la producción  
Verification of 100% of production
- Todos los modelos están en stock para un servicio rápido  
All models are in stock for quick service
- Bajo demanda pueden fabricarse con otras tensiones, potencias o acabados, adaptándonos a las necesidades técnicas y mecánicas de cada cliente  
Upon request, models may be manufactured with other voltages, supply powers or finishes, in accordance with each customer's technical and mechanical needs



### 4 V - 8 V

Todos los modelos son bitensión 127/220 V - All models are 127/220 V dual voltage											
Código Code	Tipo Type	Vdc Vdc	Idc Idc	Vac Vac	Iac Iac	Figs Figs	Posición Terminales (ver hoja medidas) Terminal Pos (see measurements sheet)		Formato Format	Unid Caja Units Box	
							Primario Primary	Secundario Secondary			
C464	4,5+4,5 V - 0,4 A	4,5 V	0,4 A	10,8 V	0,26 A	B	1-3-5	a-c-e	1213	50	
	8 V - 0,02 A	8 V	0,02 A	-	-	A		d-e	1213	50	

### 6 V

Todos los modelos son bitensión 127/220 V - All models are 127/220 V dual voltage											
Código Code	Tipo Type	Vdc Vdc	Idc Idc	Vac Vac	Iac Iac	Figs Figs	Posición Terminales (ver hoja medidas) Terminal Pos (see measurements sheet)		Formato Format	Unid Caja Units Box	
							Primario Primary	Secundario Secondary			
C621	6+6 V - 0,2 A	6 V	0,2 A	13,5 V	0,11 A	B	Cables	Cables	914	50	
C632	6 V - 0,3 A	6 V	0,3 A	6,3 V	0,44 A	A	1-3-5	a-e	1213	50	
C633	6+6 V - 0,3 A	6 V	0,3 A	13,5 V	0,19 A	B	1-3-5	a-c-e	1213	50	
B6005	6 V - 0,5 A	6 V	0,5 A	6,3 V	0,76 A	A	1-3-5	b-d	1415	50	
C752	6+6 V - 0,5 A	6 V	0,5 A	13 V	0,33 A	B	1-3-5	a-c-d	1415	50	
C695	6 V - 1 A	6 V	1 A	6 V	1 A	A	1-4-6	b-e	1620	50	
C696	6+6 V - 1 A	6 V	1 A	12,5 V	0,6 A	B	1-4-6	a-c-e	1620	50	
C622	6 V - 2 A	6 V	2 A	6,8 V	3,2 A	A	1-4-7	b-f	2020	50	
C623	6+6 V - 2 A	6 V	2 A	12,5 V	1,4 A	B	1-4-7	b-d-f	2020	50	
C1052	6+6 V - 3 A	6 V	3 A	12,5 V	2 A	B	1-5-8	b-e-g	2227	40	

### 7,5 V

Todos los modelos son bitensión 127/220 V - All models are 127/220 V dual voltage											
Código Code	Tipo Type	Vdc Vdc	Idc Idc	Vac Vac	Iac Iac	Figs Figs	Posición Terminales (ver hoja medidas) Terminal Pos (see measurements sheet)		Formato Format	Unid Caja Units Box	
							Primario Primary	Secundario Secondary			
C724	7,5+7,5 V - 0,3 A	7,5 V	0,3 A	15,2 V	0,2 A	B	1-3-5	a-c-e	1213	50	
C745	7,5 V - 0,5 A	7,5 V	0,5 A	7,5 V	0,65 A	A	1-3-5	b-d	1415	50	
C746	7,5 +7,5 V - 0,5 A	7,5 V	0,5 A	15 V	0,4 A	B	1-3-5	a-c-d	1415	50	
C796	7,5 +7,5 V - 1 A	7,5 V	1 A	15,2 V	0,8 A	B	1-4-6	a-c-e	1820	50	
C722	7,5 +7,5 V - 2 A	7,5 V	2 A	15,2 V	1,6 A	B	1-5-8	a-d-g	2223	40	



### 9 V

Todos los modelos son bitensión 127/220 V · All models are 127/220 V dual voltage										
Código Code	Tipo Type	Vdc Vdc	Idc Idc	Vac Vac	Iac Iac	Figs Figs	Posición Terminales (ver hoja medidas) Terminal Pos (see measurements sheet)		Formato Format	Unid Caja Units Box
							Primario Primary	Secundario Secondary		
C921	9+9 V - 0,2 A	9 V	0,2 A	17 V	0,12 A	B	Cables	Cables	914	50
A9003	9 V - 0,2 A	9 V	0,2 A	9 V	0,3 A	A	1-3-5	b-d	1213	50
C932	9 V - 0,3 A	9 V	0,3 A	9 V	0,45 A	A	1-3-5	b-d	1415	50
C753	9+9 V - 0,3 A	9 V	0,3 A	18 V	0,2 A	B	1-3-5	a-c-d	1415	50
B9005	9 V - 0,5 A	9 V	0,5 A	9 V	0,75 A	A	1-3-5	b-d	1415	50
E9905	9+9 V - 0,5 A	9 V	0,5 A	18,5 V	0,33 A	B	1-3-5	a-c-d	1415	50
B9006	9 V -0,6 A	9 V	0,6 A	9 V	0,95 A	A	1-4-6	b-e	1620	50
E9906	9+9 V -0,6 A	9 V	0,6 A	17,5 V	0,45 A	B	1-4-6	a-c-e	1620	50
C995	9 V - 1 A	9 V	1 A	9 V	1,6 A	A	1-4-6	b-e	1820	50
C996	9+9 V -1 A	9 V	1 A	18 V	0,8 A	B	1-4-6	a-c-e	1820	50
C922	9 V - 2 A	9 V	2 A	9 V	3 A	A	2-5-7	b-g	2223	40
C923	9+9 V - 2 A	9 V	2 A	17 V	1,6 A	B	1-5-8	b-d-f	2223	40

### 12 V

Todos los modelos son bitensión 127/220 V · All models are 127/220 V dual voltage										
Código Code	Tipo Type	Vdc Vdc	Idc Idc	Vac Vac	Iac Iac	Figs Figs	Posición Terminales (ver hoja medidas) Terminal Pos (see measurements sheet)		Formato Format	Unid Caja Units Box
							Primario Primary	Secundario Secondary		
C211	12+12 V - 0,17 A	12 V	0,17 A	23,5 V	0,125 A	B	1-3-5	a-c-e	1213	50
B1203	12 V -0,3 A	12 V	0,3 A	11,2 V	0,48 A	A	1-3-5	b-d	1415	50
C754	12+12 V -0,3 A	12 V	0,3 A	22,5 V	0,24 A	B	1-3-5	a-c-d	1415	50
C230	12 V - 0,3 A	12V	0,3 A	11,2 V	0,48 A	A	1-4-6	b-e	1617	50
C231	12+12 V - 0,3 A	12 V	0,3 A	22,5 V	0,26 A	B	1-4-6	a-c-e	1617	50
C250	12 V -0,5 A	12 V	0,5 A	11,2 V	0,96 A	A	1-4-6	b-e	1620	50
C251	12+12V -0,5 A	12 V	0,5 A	22,5 V	0,37 A	B	1-4-6	a-c-e	1620	50
C295	12 V - 1 A	12 V	1 A	11,2 V	1,6 A	A	1-4-7	b-f	2020	50
C296	12+12 V - 1 A	12 V	1 A	22,5 V	0,8 A	B	1-4-7	b-d-f	2020	50
A323	12 V - 2 A	12 V	2 A	11,5 V	3,2 A	A	1-5-8	b-g	2227	40
A237	12+12 V - 2 A	12 V	2 A	22,5 V	1,6 A	B	1-5-8	b-e-g	2227	40
A423	12 V - 3 A	12 V	3 A	11,5 V	4,8 A	A	2-6-9	c-h	2530	20
A422	12+12 V - 3 A	12 V	3 A	22,5 V	2,4 A	B	2-6-9	c-f-h	2530	20
C1240	12 V - 4 A	12 V	4 A	11,5 V	6,4 A	A	2-6-9	c-h	2830	20
C1241	12+12 V - 4 A	12 V	4 A	22,5 V	3 A	B	2-6-9	b-e-h	2830	20
B1260	12 V -6 A	12 V	6 A	11,2 V	9,6 A	A	2-6-9	c-h	2846	9
E1261	12+12 V - 6 A	12 V	6 A	22,5 V	5 A	B	2-6-9	a-f-j	2846	9
B1290	12 V -10 A	12 V	10 A	11,2 V	14 A	A	2-7-11	c-j	3246	9
*A1342/1	12 V - 50 VA	Lámparas halógenas		12 V	4,1 A	A	Regletas		2227	40
*A1242	12 V - 50 VA	Lámparas halógenas		12 V	4,1 A	A	1-8	b-g	2525	20

### 15 V - 16 V

Todos los modelos son bitensión 127/220 V · All models are 127/220 V dual voltage										
Código Code	Tipo Type	Vdc Vdc	Idc Idc	Vac Vac	Iac Iac	Figs Figs	Posición Terminales (ver hoja medidas) Terminal Pos (see measurements sheet)		Formato Format	Unid Caja Units Box
							Primario Primary	Secundario Secondary		
E1404	15+15 V - 0,35 A	15 V	0,35 A	27 V	0,28 A	B	1-4-6	a-c-e	1617	50
B1505	15 V - 0,5 A	15 V	0,5 A	13,5 V	0,8 A	A	1-4-6	b-e	1620	50
E1407	15+15 V -0,5 A	15 V	0,5 A	27 V	0,4 A	B	1-4-6	a-c-e	1620	50
B1410	15 V - 1 A	15 V	1 A	13,5 V	1,6 A	A	1-4-7	b-f	2020	50
E1411	15+15 V - 1 A	15 V	1 A	27 V	0,8 A	B	1-4-7	b-d-f	2020	50
12H13	15 V - 2 A	17 V	1,25 A	15 V	2 A	A	1-5-8	b-g	2223	40
E1421	15+15 V - 2 A	15 V	2 A	26 V	1,6 A	B	1-5-8	a-d-g	2525	20
A358	15 V - 3 A	17 V	1,9 A	15 V	3 A	A	1-5-8	b-g	2525	20
E1431	15+15 V - 3 A	15 V	3 A	27 V	2,4 A	B	2-6-9	a-f-j	2830	20
B1616	16 V - 2 A	16 V	2 A	14,4 V	3,2 A	A	1-5-8	c-f	2227	40

\*Este modelo no es bitensión, solamente 220 V · This model is not dual voltage, only 220 V



## Transformadores Convencionales Conventional Transformers

### 18 V

Todos los modelos son bitensión 127/220 V · All models are 127/220 V dual voltage										
Código Code	Tipo Type	Vdc Vdc	Idc Idc	Vac Vac	Iac Iac	Figs Figs	Posición Terminales (ver hoja medidas) Terminal Pos (see measurements sheet)		Formato Format	Unid Caja Units Box
							Primario Primary	Secundario Secondary		
B1805	18 V - 0,5 A	18 V	0,5 A	16 V	0,8 A	A	1-4-6	b-e	1820	50
E1806	18+18 V - 0,5 A	18 V	0,5 A	31,5 V	0,4 A	B	1-4-6	a-c-e	1820	50
C810	18 V - 1 A	18 V	1 A	15,5 V	1,6 A	A	1-5-8	b-g	2223	40
C811	18+18 V - 1 A	18 V	1 A	32 V	0,8 A	B	1-5-8	b-d-f	2223	40
C820	18 V - 2 A	18 V	2 A	16 V	3,2 A	A	2-6-9	c-h	2530	20
C821	18+18 V - 2 A	18 V	2 A	30 V	1,6 A	B	2-6-9	c-f-h	2530	20
C830	18 V - 3 A	18 V	3 A	16,4 V	4,8 A	A	2-6-9	c-h	2843	9
C831	18+18 V - 3 A	18 V	3 A	32 V	2,4 A	B	2-6-9	a-f-j	2843	9

### 24 V

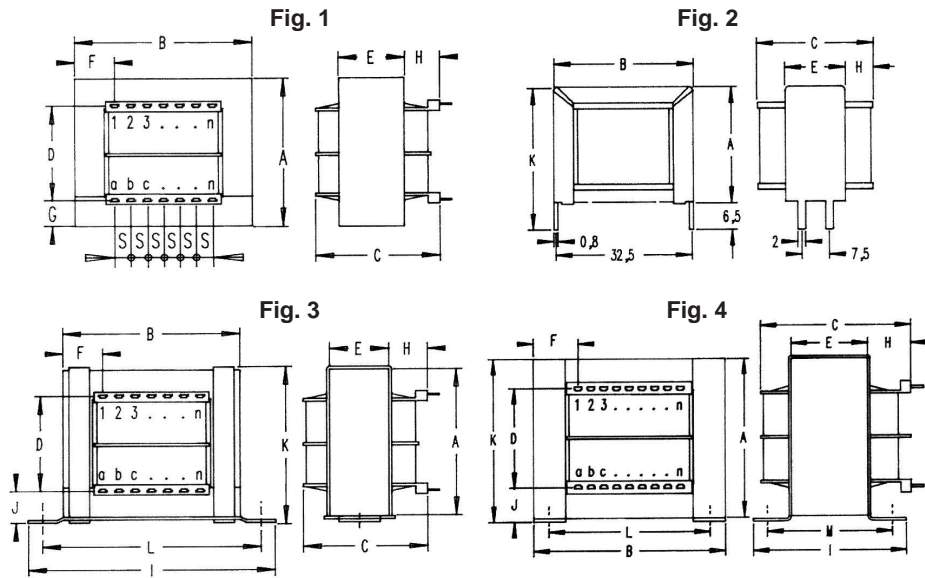
Todos los modelos son bitensión 127/220 V · All models are 127/220 V dual voltage										
Código Code	Tipo Type	Vdc Vdc	Idc Idc	Vac Vac	Iac Iac	Figs Figs	Posición Terminales (ver hoja medidas) Terminal Pos (see measurements sheet)		Formato Format	Unid Caja Units Box
							Primario Primary	Secundario Secondary		
C403	24 V - 0,3 A	24 V	0,3 A	20 V	0,48 A	A	1-4-6	b-e	1620	50
C404	24+24 V - 0,3 A	24 V	0,3 A	42 V	0,24 A	B	1-4-6	a-c-e	1620	50
C405	24 V - 0,5 A	24 V	0,5 A	20 V	0,8 A	A	1-4-7	b-f	2020	50
C406	24+24 V - 0,5 A	24 V	0,5 A	41 V	0,4 A	B	1-4-7	b-d-f	2020	50
C410	24 V - 1 A	24 V	1 A	20 V	1,6 A	A	1-5-8	b-g	2227	40
C411	24+24 V - 1 A	24 V	1 A	41 V	0,8 A	B	1-5-8	b-e-g	2227	40
C415	24 V - 1,5 A	24 V	1,5 A	20 V	2,4 A	A	2-6-9	c-h	2530	20
C420	24 V - 2 A	24 V	2 A	21 V	3,2 A	A	2-6-9	c-h	2830	20
C421	24+24 V - 2 A	24 V	2 A	41 V	1,6 A	B	2-6-9	a-g-k	2830	20
C430	24 V - 3 A	24 V	3 A	20 V	4,8 A	A	2-7-11	c-j	3236	9
C431	24+24 V - 3 A	24 V	3 A	41 V	2,4 A	B	2-7-11	c-g-j	3236	9
E2441	24+24 V - 4 A	24 V	4 A	41 V	3,2 A	B	2-7-11	c-g-j	3246	9
B2460	24 V - 6 A	24 V	6 A	20 V	9,6 A	A	1-4-7	b-f	3642	9

### Múltiples Aplicaciones · Multiple Applications

Todos los modelos son bitensión 127/220 V · All models are 127/220 V dual voltage										
Código Code	Datos Técnicos Technical data	Posición Terminales (ver hoja medidas) Terminal Pos (see measurements sheet)		Formato Unid Caja Format Units Box		Observaciones Observations				
		Primario Primary	Secundario Secondary	Formato Format	Unid Caja Units Box					
U510	0-6-9-12-15-18-24 V - 1,2 A c.a.	3-6-8	1-a-c-e-g	2223	40					
U705	0-6-7,5-9-12 V - 0,5 A c.a.	1-4-6	a-b-c-d-e	1617	50					
C2418	27 V - 0,15 A DC	2-3-5	b-e	1416	50	Alimentador amplificador antena Power supply for antenna amplifiers				
A1005	280+280 V c.a. - 0,08 A DC 6,3 V - 2,5 A c.a.	1-4-7	a-d-g 10-j	2830	20	Válvulas radio · Radio tubes				
V3509	280+280 V c.a. - 0,09 A DC 6,3 V - 2,5 A c.a. 4-5-6,3 V - 2 A c.a.	1-4-6	a-c-e 8-10 f-g-h-i	2830	20	Válvulas radio · Radio tubes Válvulas radio · Radio tubes Válvulas radio · Radio tubes				

### Sonorización · Sonorization

Código Code	Datos Técnicos Technical data	Posición Terminales (ver hoja medidas) Terminal Pos (see measurements sheet)		Formato Format	Unid Caja Units Box	Observaciones Observations
		Primario Primary	Secundario Secondary			
Z6010	600Ω//600Ω FERRITA/ENCAPSULADO	1-3	a-c	Miniatura Miniature		C.I. Telefonía
Z6006	600Ω//600Ω NUCLEO HIERRO	1-5	b-d	1010	100	C.I. Telefonía
Z551	0-500-1000Ω//4-8Ω-5W	1-4-6	a-c-e	1620	50	Línea altavoz Speaker Line
Z1388	1W-10KΩ/2W-5KΩ//8Ω	1-3-5	a-e	1213	50	Línea 100 V Line 100 V
Z1079	2W-5KΩ/3W-3,3KΩ/4W-2,5KΩ//4-8Ω	1-3-5-6	a-c-e	1617	50	Línea 100 V Line 100 V
Z1086	3W-3,3KΩ/4W-2,5KΩ/5W-2KΩ//4-8Ω	1-3-5-6	a-c-e	2020	50	Línea 100 V Line 100 V
Z2177	5W-12KΩ/10W-1KΩ/15W-666Ω/20W-500Ω//4-8Ω	1-3-5-7-8	b-e-g	2227	40	Línea 100 V Line 100 V



Formato Format	Fig	AxB	C	D	E	F	G	H	I	J	K	L	M	Potencia Power	Peso (gramos)	n (terminales)	s (mm)
911	3	28x32	26		12			7	52		30	42,5					
914	2	28x32	30		15			7,5			32,5						
1010	1	25x30	24,5	20	11	5	2,5	9						1,5VA	60		5
1015	1	25x30	29,4	20	16	5	2,5	8,4						2,8VA	85	5x2	5
1213	3	32x38	29	25	13,5	9	3,5	9,4	59	5	35	48		3VA	138	5x2	5
1415	3	37x44	31	25	15	9,5	6	9	64	8	41	54		6VA	194	5x2	5-7,5 7,5-5
1617	3	40x48	36	27,5	17	11,5	6,2	11,7	68	7,3	44	58		8VA	250	6x2	5
1620	3	40x48	39	27,5	20,5	11,5	6,2	10,5	70	9	44	60		12VA	310	6x2	5
1820	3	47x56	44	30	20	14	8	14	79	12	51	70		17VA	430	6x2	5,3
2020	3	50x60	45	32,5	21	15	8,5	14	79	12,5	54	70		22VA	515	7x2	5
2223	3	55x66	50	35	23	15,5	10	15	97	13	59	82		28VA	690	8x2	5
2227	3	55x66	54	37,5	27	15,5	8,5	16	96	12	59	81		34VA	750	8x2	5
2525	4	63x75	57	40	25	20	11	18	63	13	67	62,5	48	45VA	990	8x2	5
2530	4	63x75	60,5	42	34,7	20,5	11	15	63	13	67	62,5	51,5	55VA	1160	8x2	5
2830	4	70x84	60	47	30	19,5	11,5	17	70	12	71	70	51	70VA	1420	10x2	5
2843	4	70x84	74	47	43	19,5	11,5	17	83	12	71	70	64	100VA	1950	10x2	5
2846	4	70x84	79	46	46	19,5	12	17	83	12	71	70	67	110VA	2000	10x2	5
3236	4	80x96	70	60	36	20,5	11	18	76	12	81	80	60	120VA	2070	12x2	5
3246	4	80x96	80	60	46	20,5	11	18	85	12	81	80	70	150VA	2720	12x2	5
3642	4	90x108	88	58	43	25	18	26	94	18	92	90	71	200VA	3400	7x2	10
3650	4	90x108	97	58	50	25	18	27	100	18	92	90	79	240VA	4000	7x2	12
4243	4	105x126	94	67	43	27	19	30	93	20	107	105	71	280VA	4700	7x2	10
4250	4	105x126	103	67	50	27	19	30	100	20	107	105	74	300VA	5500	7x2	12
4260	4	105x126	111	67	60	27	19	30	110	20	107	105	84	350VA	6300	7x2	12

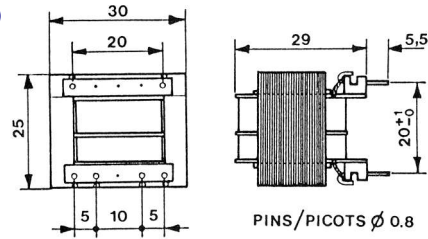


# Transformadores Convencionales Exportación

## Conventional Transformers Export

### 1,5 VA

Dimensiones (mm)  
Dimensions (mm)

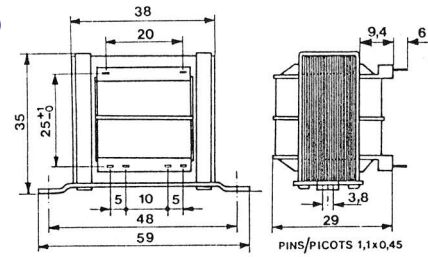


#### 220 V

Código Code	Datos Técnicos Technical data	
809B915	2x6V	2x0,125A
810B915	2x9V	2x0,083A
811B915	2x12V	2x0,062A
812B915	2x15V	2x0,050A
813B915	2x18V	2x0,041A
814B915	2x24V	2x0,031A

### 3 VA

Dimensiones (mm)  
Dimensions (mm)

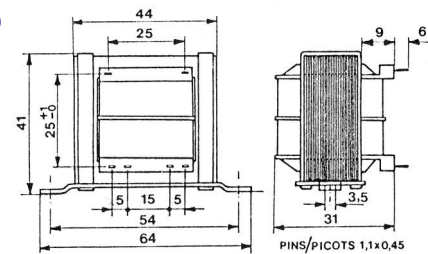


#### 220 V

Código Code	Datos Técnicos Technical data	
403B003	2x6V	2x0,250A
515B003	2x9V	2x0,166A
402B003	2x12V	2x0,125A
401B003	2x15V	2x0,100A
555B003	2x18V	2x0,083A
400B003	2x24V	2x0,062A

### 5 VA

Dimensiones (mm)  
Dimensions (mm)

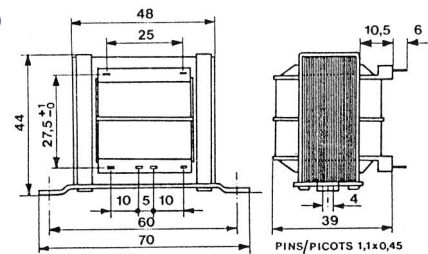


#### 220 V

Código Code	Datos Técnicos Technical data	
399B005	2x6V	2x0,416A
398B005	2x9V	2x0,277A
397B005	2x12V	2x0,208A
556B005	2x15V	2x0,166A
557B005	2x18V	2x0,138A
558B005	2x24V	2x0,104A

### 10 VA

Dimensiones (mm)  
Dimensions (mm)

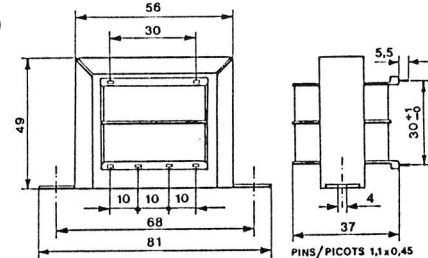


#### 220 V

Código Code	Datos Técnicos Technical data	
396B010	2x6V	2x0,833A
516B010	2x9V	2x0,555A
395B010	2x12V	2x0,416A
559B010	2x15V	2x0,333A
560B010	2x18V	2x0,277A
561B010	2x24V	2x0,208A

### 16 VA

Dimensiones (mm)  
Dimensions (mm)

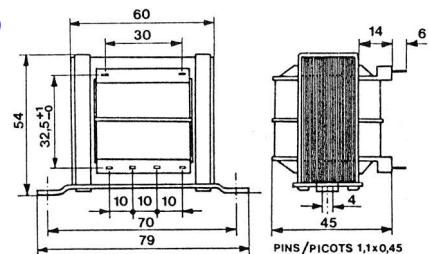


#### 220 V

Código Code	Datos Técnicos Technical data	
815B016	2x6V	2x1,333A
816B016	2x9V	2x0,888A
817B016	2x12V	2x0,666A
818B016	2x15V	2x0,533A
819B016	2x18V	2x0,444A
820B016	2x24V	2x0,333A

### 20 VA

Dimensiones (mm)  
Dimensions (mm)



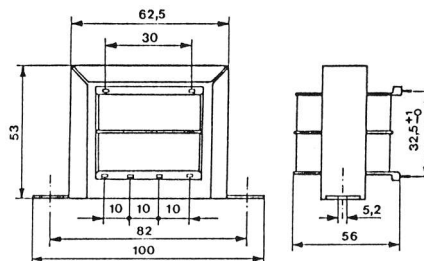
#### 220 V

Código Code	Datos Técnicos Technical data	
394B020	2x6V	2x1,666A
517B020	2x9V	2x1,111A
393B020	2x12V	2x0,833A
562B020	2x15V	2x0,666A
563B020	2x18V	2x0,555A
564B020	2x24V	2x0,416A



### 30 VA

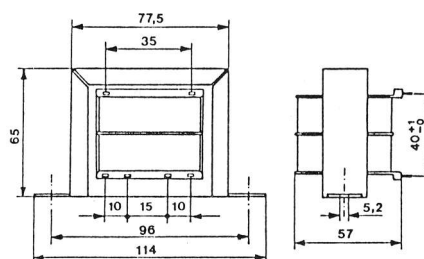
Dimensiones (mm)  
Dimensions (mm)



220 V		
Código Code	Datos Técnicos Technical data	
519B030	2x6V	2x2,500A
518B030	2x9V	2x1,666A
392B030	2x12V	2x1,250A
566B030	2x15V	2x1,000A
567B030	2x18V	2x0,833A
260B030	2x24V	2x0,625A

### 46 VA

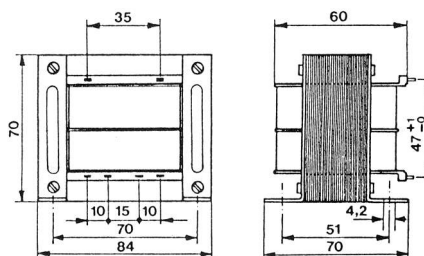
Dimensiones (mm)  
Dimensions (mm)



220 V		
Código Code	Datos Técnicos Technical data	
972A046	2x6V	2x3,833A
973A046	2x9V	2x2,555A
962A046	2x12V	2x1,916A
963A046	2x15V	2x1,533A
964A046	2x18V	2x1,277A
965A046	2x24V	2x0,958A

### 75 VA

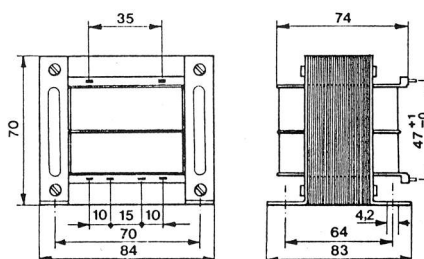
Dimensiones (mm)  
Dimensions (mm)



220 V		
Código Code	Datos Técnicos Technical data	
974A075	2x6V	2x6,250A
975A075	2x9V	2x4,166A
958A075	2x12V	2x3,125A
959A075	2x15V	2x2,500A
960A075	2x18V	2x2,083A
961A075	2x24V	2x1,562A

### 100 VA

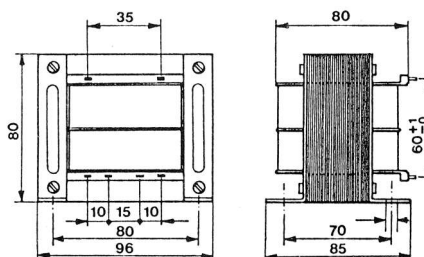
Dimensiones (mm)  
Dimensions (mm)



220 V		
Código Code	Datos Técnicos Technical data	
976A100	2x6V	2x8,333A
977A100	2x9V	2x5,555A
954A100	2x12V	2x4,166A
955A100	2x15V	2x3,333A
956A100	2x18V	2x2,777A
957A100	2x24V	2x2,083A

### 150 VA

Dimensiones (mm)  
Dimensions (mm)



220 V		
Código Code	Datos Técnicos Technical data	
978A150	2x6V	2x12,50A
978A150	2x9V	2x8,333A
978A150	2x12V	2x6,250A
978A150	2x15V	2x5,000A
978A150	2x18V	2x4,166A
978A150	2x24V	2x3,125A