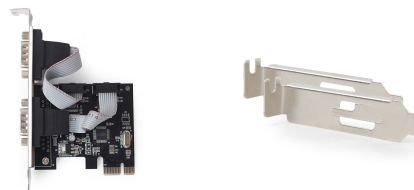
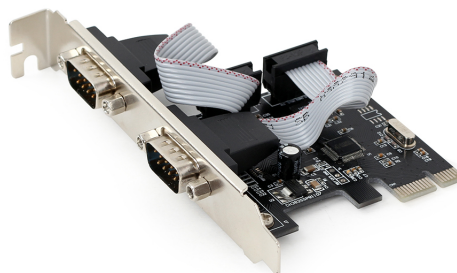




2 puerto serie PCI- Express Tarjetas de complemento

SPC-22

- Proporciona 2 puertos serie de alta velocidad a cualquier PC con al menos una ranura PCI-Express libre



Características

- PCI-Express 2 de serie RS -232 puertos tarjeta adicional
- De alta velocidad de hasta 2 MBps velocidad de transferencia de datos

Especificaciones

Chipset: WCH382
 Estándar : PCI -Express rev . 1.1
 IRQ y la dirección de E / S asignadas por la BIOS
 Velocidad de transmisión: 50 bps ... 16 Mbps
 Señales RS-232 DB9 : TxD , RxD , RTS , CTS , DTR , DSR , DCD , GND

soportes de perfil bajo
 Dimensiones: 63 x 100 x 38 mm

Embalaje

Qtd por caja, pcs	100
Volumen caja, M3	0.086
Peso caja, kgs	14.15
Medidas cajas individuales LxWxH:	160x140x30 mm
Medidas caja LxWxH	520x350x470 mm
Pais de origen	CN
Código de barras	8716309099165
codigo de aduanas	8522904990

Requisitos del sistema

Windows 7/8/10 (x86 / x64)
 Free PCI-Express 1.1 single-lane (x1) slot

Certificados

