

|       |    |    |
|-------|----|----|
| A.W.G | 12 | 10 |
| AMP.  | 35 | 50 |

Máx. corriente eléctrica:

Ratio eléctrico máx.: 105°C 600 Volts

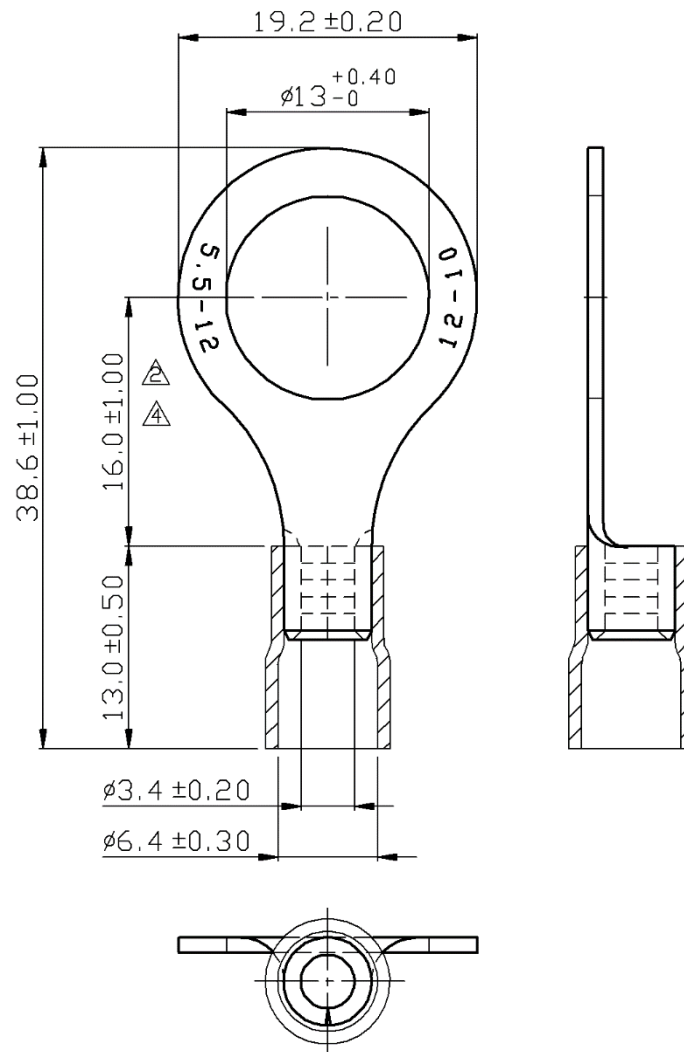
Material aislante: Vinilo

Color aislante: Amarillo

Material terminal: Cobre estañado.

Sección: 4-6 mm<sup>2</sup> (12/10 AWG)

Espesor terminal: 1,00 mm.



\*\* Todas las medidas están expresadas en mm. \*\*

| Referencia    | Descripción                     | Fecha      |
|---------------|---------------------------------|------------|
| <b>RTY112</b> | TER. PREAISLADO REDONDO 13,0mm. | 17/12/2020 |