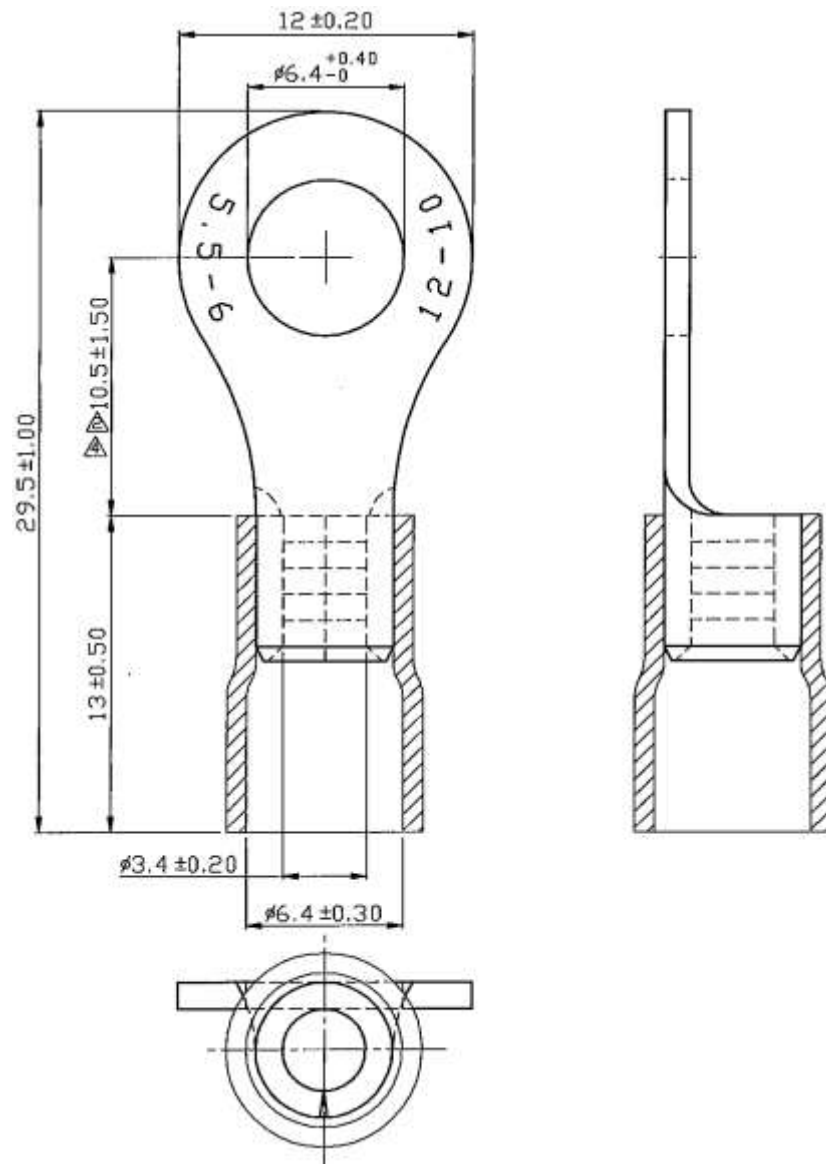


	A.W.G	12	10	
Máx. corriente eléctrica:	AMP.	35	50	

Máx. ratio eléctrico: 105°C 600 volts máx.
Material aislante: Vinilo
Color aislante: Amarillo
Material terminal: Cobre estañado.
Sección: 4 – 6 mm² (12-10 AWG)
Espesor terminal: 1,00 mm.



** Todas las medidas están expresadas en mm. **

Referencia	Descripción	Fecha
RTY106	TER. PREAISLADO REDONDO 6,4mm.	03/05/2018