

A.W.G	12	10	
AMP.	35	50	

Máx. corriente eléctrica:

Máx. ratio eléctrico: 105°C 600 Volts máx.

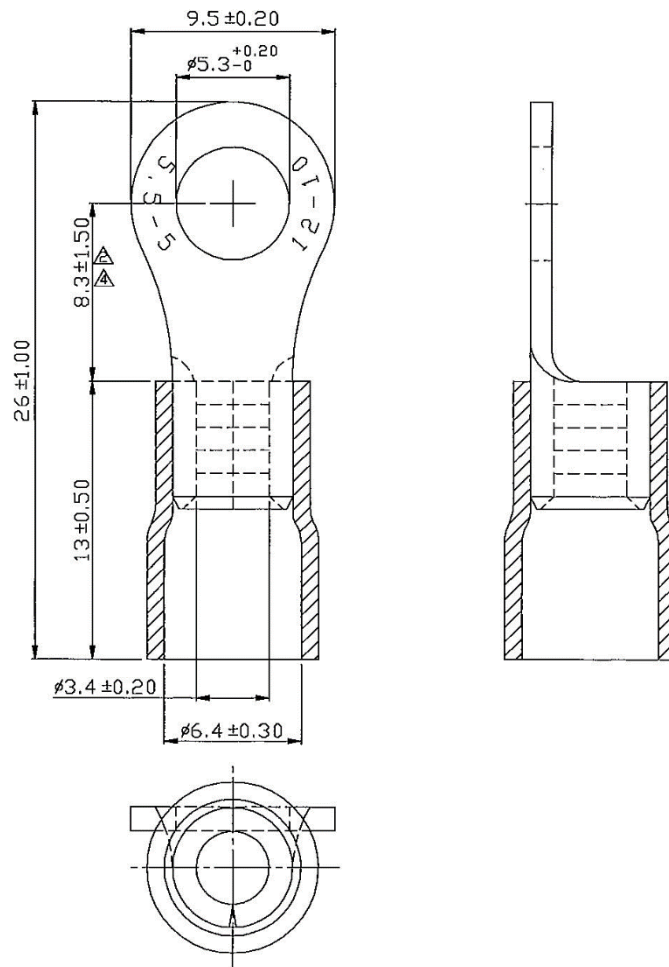
Material aislante: Vinilo.

Color aislante: Amarillo.

Material terminal: Cobre estañado.

Sección: 4-6 mm² (12-10 AWG)

Esesor terminal: 1,00 mm.



** Todas las medidas están expresadas en mm. **

Referencia	Descripción	Fecha
RTY105	TER. PREAISLADO REDONDO 5,3mm.	04/01/2022