

	A.W.G.	16	14	
Corriente eléctrica Máx.:	AMP.	10	15	

Ratio eléctrico Máx.: 105°C 600 volts.

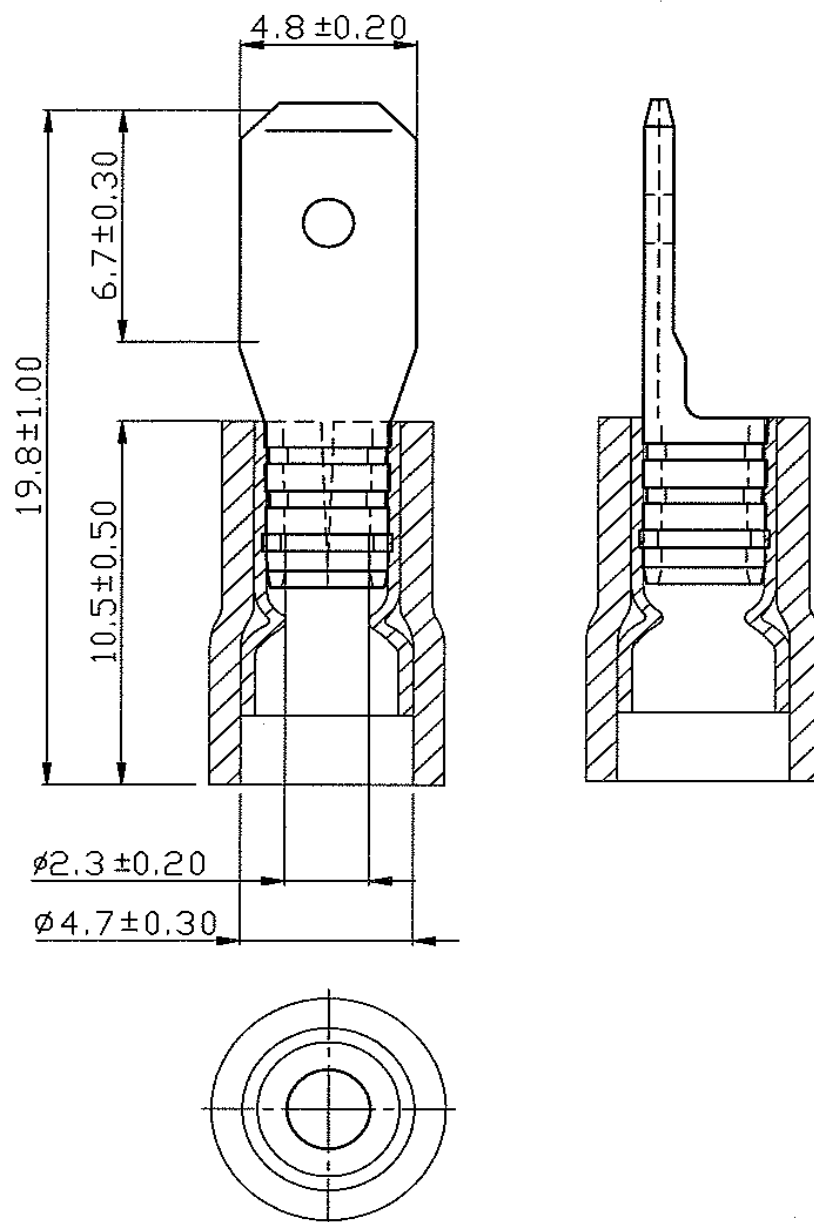
Material aislante: Vinilo.

Color aislante: Azul.

Material terminal: Latón estañado.

Sección: 16-14 A.W.G. (1,5 – 2,5 mm<sup>2</sup>)

Espesor terminal: 0,40 mm.



\*\* Todas las medidas están expresadas en mm. \*\*

Referencia	Descripción	Fecha
<b>RTL FAM</b>	TER. PREAISLADO LENGUETA 4,8x0,8	18.01.2013