

A.W.G	16	14	
AMP.	10	15	

Máx. corriente eléctrica:

Máx. ratio eléctrico: 105°C 600 Volts máx.

Material aislante: Vinilo.

Color aislante: Azul.

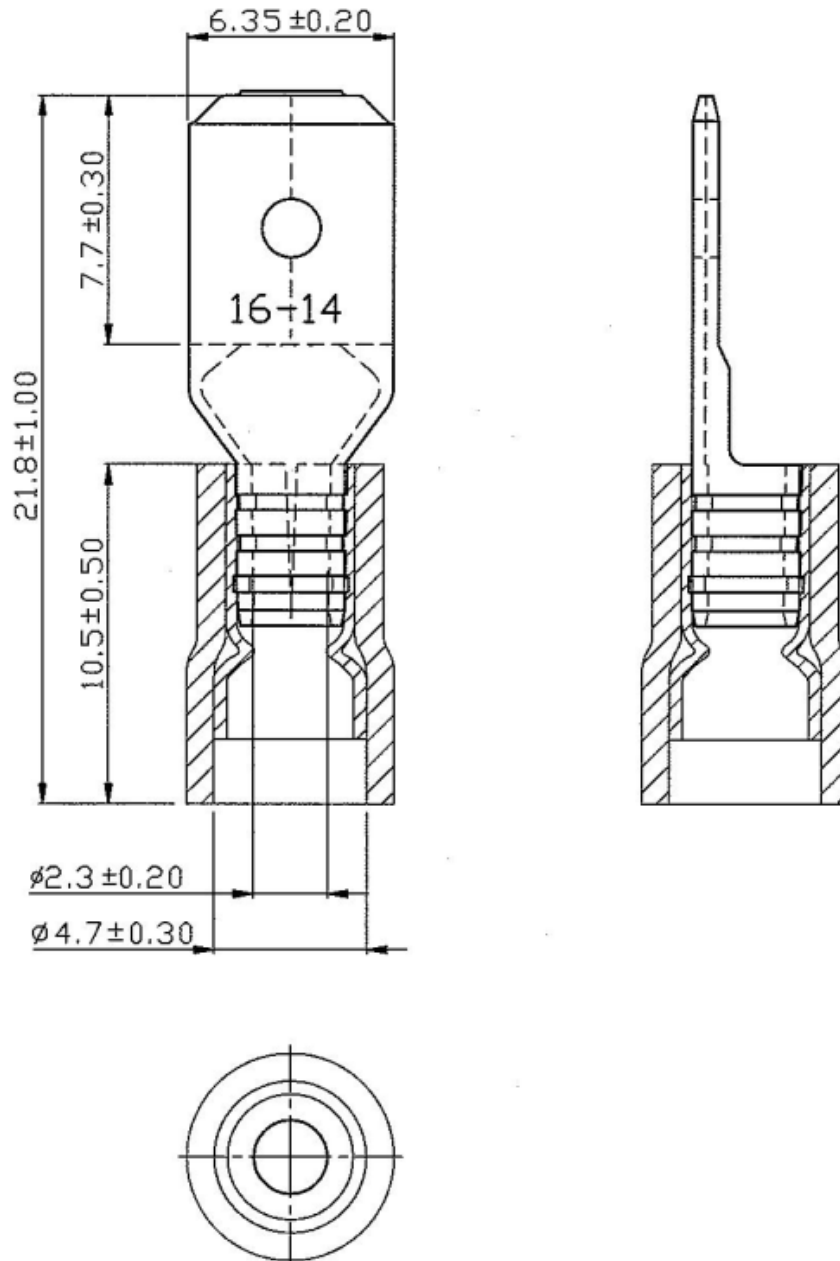
Material terminal: Latón estañado.

Sección: 1,5-2,5 mm<sup>2</sup> (16-14 AWG)

Para lengüeta: 0,8 mm x 6,35 mm.

Con casquillo antivibratorio.

Espesor terminal: 0,40 mm.



\*\* Todas las medidas están expresadas en mm. \*\*

Referencia	Descripción	Fecha
RTLFA	TER. PREAISLADO LENGUETA 6,35	25/11/2021