

Previous mixer for a maximum of 4 mono signals. Each channel can be adjusted through external 100K Ohms potentiometers, sliding or rotary versions.

TECHNICAL CHARACTERISTICS

Voltage	12 V.D.C. (9 to 18 V.D.C.)
Minimum consumption	2 mA.
Maximum consumption	10 mA.
Minimum input signal	50 mV.
Maximum input signal	300 mV.
Maximum output signal	1 V.
Input Impedance	22 K. ohms.
Output impedance	1 K. ohms.
Frequency margins	20 - 18.000 Hz.
Signal /Noise Relation	80 dB.
Maximum distortion	0,05 %.
Module's Dimensions	50 x 47 x 18 mm.

INSTALLATION and CONNECTION

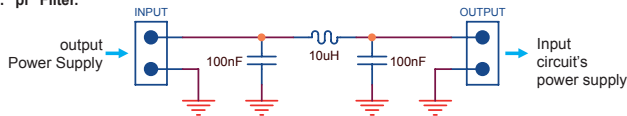
Power Supply. The PM-10 circuit had to be supplied by a voltage between 6 and 18 V DC. You can typically apply 12 VDC correctly filtered. We recommend you to use a short-circuit power supply with a low ripple level, like our FE-103 or FE-503 models, which has been developed to perfectly answer to the circuit needs. Do never uses a standard power supply neither a rectifier in order to avoid to damage the module's operating mode, and to make easier the noises entrance on the audio.

Connect the positive and the negative of the power supply to the respective positive and negative terminals of the module, indicated in the corresponding wiring map.

Note: Install a fuse and a switch has it is indicated on the schedule. Both are necessary for the module's protection as well as for your own safety, as it is required by the "CE" regulations.

More over, we remember you that on a professional power supply, you can also apply an additional filter to insulate against parasites coming from the line or other devices. If it is necessary, you have to place it between the power supply output and the module's power supply input.

Fig. 1. "pi" Filter.



Audio input. Do not inject any signal on input, with a level higher than the specified one on the technical characteristics (300mV), otherwise the module will distort and/or it could be damaged. If the level is inferior to the minimum (50mV), the module doesn't correctly operate.

If it is not necessary to mix four inputs, and some of them will not be used, you have to connect this input to one of the circuit's ground terminal.

To realize the installation with any input of the circuit and the sound source you have to use a shielded cable; the distance of the cable has to be as short possible (max. 50 cm.). The positive of the audio signal must be applied to the corresponding module's input, and the negative (the braid of the cable) to the terminal indicated with the ground symbol.

INSTALLATION and CONNECTION

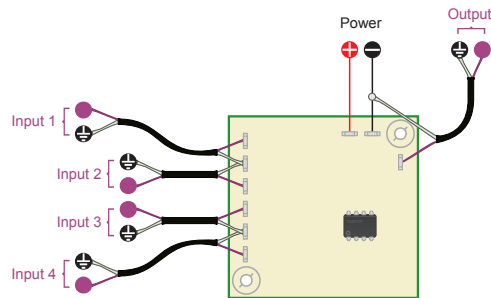
The adjustment of signal level on each input can be done inserting a 100K rotary or sliding potentiometer.

Output. The output signal can be directly injected to a power stage. In this connection, like for inputs, it will be necessary the use low frequency shielded cable. The maximum length recommended for this connection is 50 cm.

If the complete assembly requires a pre-amplifier, a tones control, a power stage, etc... the correct sequence for the installation will be, firstly the previous, then the previous tons control, the mixer and finally the power stage.

Installation. This circuit as the rest of audio modules will have to be installed into a metallic enclosure, correctly ventilated, and to connect its ground terminal to the chassis of the enclosure.

CONNECTIONS



MORE CEBEK'S

Cebek offers a wide and complete range of modules which can interest you. We invite you to consult our web site www.cebek.com or ask for our catalogue cebek@cebek.com

WARRANTY and QUESTIONS

Cebek modules offer 3 years of total warranty as concern spare parts and manpower. It will be excluded of this warranty, all damages or failures outside the circuit, connection, installation or operating mode no specified in the module's instruction manual, as well as from unsuitable use/handling. For all repairs, you have to supply the purchase invoice of the module.

To contact our technical department: sat@cebek.com or by fax N°+34.93.432.29.95 or by post : FADISEL - C/Quetzal, 17-21 - E08014 BARCELONA (ESPAÑA)



REV. 0740

Previo mezclador para un máximo de 4 señales mono. Cada canal puede ser ajustado mediante potenciómetros externos de 100 K. ohms, deslizantes o giratorios.

CARACTERÍSTICAS TÉCNICAS

Tensión de Alimentación	12 V.D.C. (9 a 18 V.D.C.)
Consumo mínimo	2 mA.
Consumo máximo	10 mA.
Señal mínima de entrada	50 mV.
Señal máxima de entrada	300 mV.
Señal máxima de salida	1 V.
Impedancia de entrada	22 K. ohms.
Impedancia de salida	1 K. ohms.
Margen de frecuencias	20 - 18.000 Hz.
Relación Señal/Ruido	80 dB.
Distorsión máxima	0,05 %.
Medidas del módulo	50 x 47 x 18 mm.

INSTALACIÓN y CONEXIONES

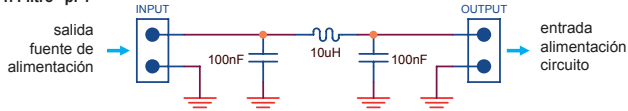
Alimentación. El módulo admite una tensión de alimentación comprendida entre 6 V.D.C. y 18 V.D.C. Típicamente pueden aplicarse 12 V. D.C. Recomendamos el empleo de una fuente de alimentación corto-circuitable con bajo nivel de rizado, como la Cebek FE-503 o FE-103. En ningún caso deben utilizarse simples alimentadores ni rectificadores, que afectarían negativamente al funcionamiento de estos dispositivos, e incidirían en la entrada de ruido sobre el audio.

En la instalación deberá unirse el positivo y negativo de la fuente al terminal positivo y negativo indicado como alimentación del módulo.

Nota. Para cumplir la norma CE deberán ser intercalados sobre la entrada de red un fusible y un interruptor. Consultéase la documentación de la fuente de alimentación a tal respecto. Ambos componentes son imprescindibles además para la adecuada protección del equipo.

Por último, sobre una fuente profesional aún puede aplicarse un filtro adicional para aislar parásitos provenientes de la línea u otros dispositivos. En caso de ser necesario, puede intercalarse el esquema de la ilustración entre la salida de la fuente y la entrada de alimentación del módulo.

Fig. 1. Filtro "pi".



Entradas de Audio. No debe introducirse una señal en ninguna de las entradas, en la que el nivel esté por encima del especificado en las características. (300 mV.), de lo contrario el módulo distorsionará e incluso podría averiarse. Si el nivel es inferior al mínimo, (50 mV), el módulo no operará correctamente.

Si no es necesario mezclar cuatro entradas y alguna/s de ellas no se utilizarán, deberá unirse dicha entrada a uno de los terminales de masa del circuito.

Para realizar la instalación entre cualquiera de las entradas del circuito y la fuente de sonido, la distancia de cable deberá ser lo mas corta posible, (max. 50 cm.), utilizándose en el montaje cable apantallado.

INSTALACIÓN y CONEXIONES

Aplicárese el positivo de la señal de audio a la entrada correspondiente del módulo, y el negativo, (la malla del cable), al terminal con el símbolo de masa.

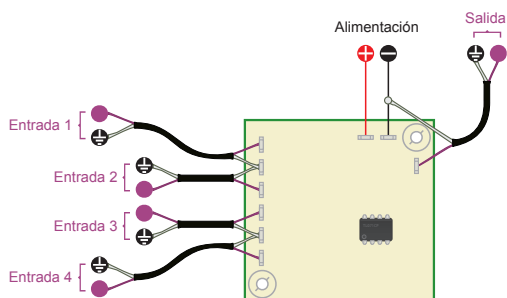
El ajuste de nivel de señal sobre cada entrada puede realizarse intercalando un potenciómetro de giro o deslizante de 100K.

Salida. La señal de salida puede ser inyectada directamente a una etapa. En esta conexión, como en las entradas, será necesario el uso de cable apantallado de baja frecuencia. La longitud máxima recomendada para esta conexión es de 50 cm.

Si el montaje completo requiere pre-amplificador, un control de tonos, una etapa, etc, la secuencia correcta de instalación será, primero el previo, después el previo control de tonos, mezclador, y por último la etapa.

Instalación. Este circuito así como el resto de módulos de audio deberán instalarse en el interior de una caja metálica convenientemente ventilada, conectando su terminal de masa al chasis de la caja.

CONEXIONADO



MORE CEBEK'S

Cebek dispone de muchos más módulos distintos que pueden interesarle. Visite nuestra Web. www.cebek.com o solicite el catálogo en cebek@cebek.com.

GARANTÍA y CONSULTAS

Los módulos Cebek gozan de 3 años de garantía total en piezas y mano de obra. Quedarán exentos de la ésta, averías o fallos producidos por causas ajenas al circuito, conexión, instalación o funcionamiento no especificados en la documentación del aparato, o por trato o manipulación inadecuados. Será necesario presentar la factura de compra del equipo para cualquier incidencia.

Para contactar con el departamento técnico: sat@cebek.com ó al fax. 93.432.29.95 ó por correo a la dirección: c/Quetzal, 17-21. (08014), BCN.

