



## Serie 113



### LAMP 113 LED FIXO

Luz fija de LED

Duración superior a 50.000 horas

CÓDIGO	TENSIÓN V	CORRIENTE mA	CONSUMO MÁX. W	FRECUENCIA Hz
08 81 46 □ C	12 / 24 c.c.a.	270 (12V) / 180 (24V)	4,3	50 / 60
08 86 06 □ C	48 - 230 c.c.a.	3	1,9	50 / 60

▲ Apliquen el código de color: 1 2 3 4 5 6

### LAMP 113 LED N

Luz intermitente de LED

Duración superior a 50.000 horas

CÓDIGO	TENSIÓN V	CORRIENTE mA	CONSUMO MÁX. W	FRECUENCIA Hz	INTERMITENCIA Ciclos / min.
08 81 47 □ C	12 / 24 c.c.a.	135	1,9	50 / 60	90
08 86 07 □ C	48 - 230 c.c.a.	3	1,9	50 / 60	90

▲ Apliquen el código de color: 1 2 3 4 5 6

### 3 LAMP 113 LED

Luz triple flash de LED

Duración superior a 50.000 horas

CÓDIGO	TENSIÓN V	CORRIENTE mA	CONSUMO MÁX. W	FRECUENCIA Hz	FREC. FLASH Hz
08 81 48 □ C	12 / 24 c.c.a.	35	1,9	50 / 60	110 / 120
08 86 08 □ C	48 - 230 c.c.a.	3	1,9	50 / 60	110 / 120

▲ Apliquen el código de color: 1 2 3 4 5 6

### LAMP 113 FHL

Luz destellante estroboscópica Lente Fresnel

Incorpora difusor óptico Lente Fresnel que refuerza la emisión de luz

CÓDIGO	TENSIÓN V	CORRIENTE mA	CONSUMO MEDIO W	FRECUENCIA Hz	FRECUENCIA FLASH
08 81 11 □ C	12/24 c.c.a.	90 / 130	1 / 3	50 / 60	75
08 44 02 □ C	48 c.c.a.	15	0,6	50 / 60	110
08 25 11 □ C	125 c.a.	15	0,6	50 / 60	110
08 26 11 □ C	230 c.a.	20	2,2	50 / 60	110

▲ Apliquen el código de color: 1 2 3 4 5 6

#### Datos comunes

Dimensiones: (Altura x Diámetro): 166 mm x 112 mm  
 Construcción: Base: ABS negro  
 Tulipa: Policarbonato translúcido  
 Fijación: Base

CE

100%

+60°C / -25°C

200 gr.

180 gr.

IP53

Estroboscópica

LAMP 113 LED FIXO  
LAMP 113 LED N  
3 LAMP 113 LED

LAMP 113 FHL

LAMP 113 FHL

LAMP 113 LED FIXO  
LAMP 113 LED N  
3 LAMP 113 LED

3 LAMP 113 LED

5 x 10<sup>6</sup> flashes

6

LED  
50.000 horas

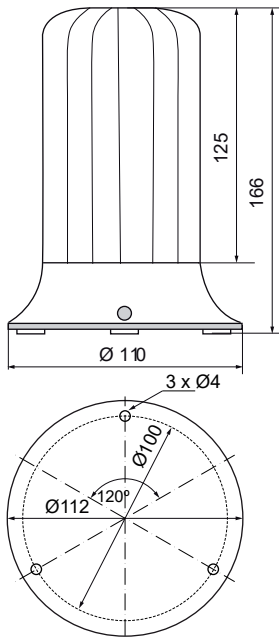
LED

3 LAMP 113 LED  
LAMP 113 FHL

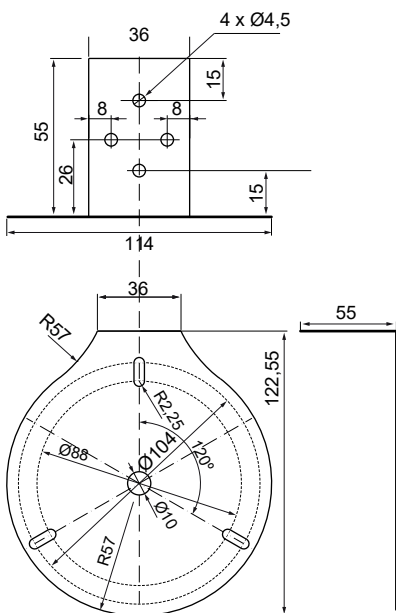
# Señalización LUMINOSA

## Diagramas técnicos

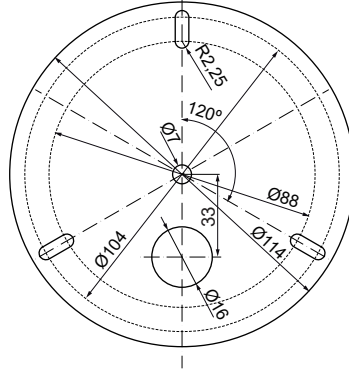
LAMP 113 LED FIXO  
LAMP 113 LED N  
3 LAMP 113  
LAMP 113 FHL



FCSM98112 - FCSM98112D



FCBM98112



FCSM150

