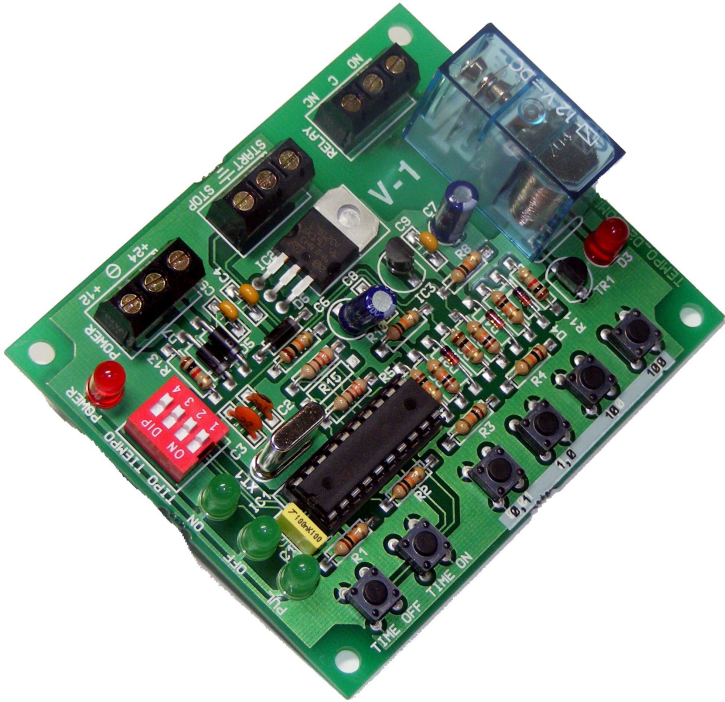




TEMPORIZADOR DIGITAL 2 TIEMPOS PROGRAMABLES CON PULSADOR I-303

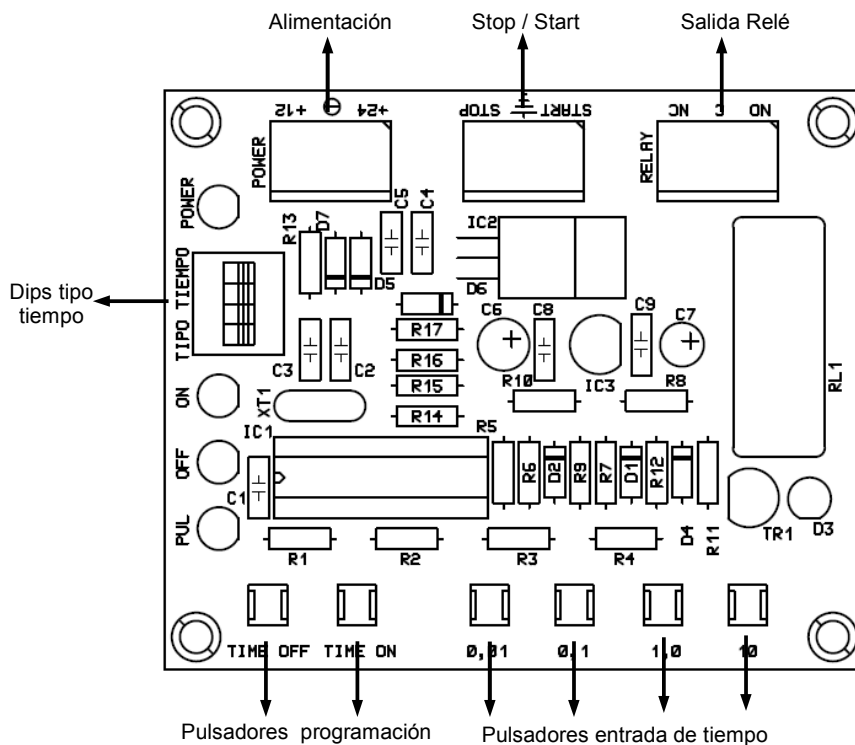


CARACTERISTICAS TECNICAS

Alimentación	12-24 V cc
Consumo máximo	65 mA
Salida Relé / Carga máxima	230 V / 3 A max
Tiempo mínimo ON/OFF	0,1 segundos
Tiempo máximo ON/OFF	11.930 horas (497 días)
Peso neto	59 gr.
Dimensiones	87 x 72 x 26 mm.
Fuente alimentación recomendada.....	FE 103
Carril DIN opcional	C-7566

CARACTERISTICAS GENERALES

- Dispone de 14 modos de funcionamiento
- Dispone de 16 escalas de tiempo
- Led POWER encendido cuando el temporizador esta alimentado
- Led RLY encendido cuando el relé esta activado
- Led PUL se enciende al pulsar las teclas de tiempo al programar
- Led ON se enciende durante la programación del tiempo ON
- Led OFF se enciende durante la programación del tiempo OFF
- Dips TIPO TIEMPO para seleccionar el modelo temporizador que desea
- Pulsador ON para entrar / salir modo programación tiempo ON
- Pulsador OFF para entrar / salir modo programación tiempo OFF
- Pulsadores 0,1 / 1 / 10 / 100 segundos para entra el tiempo de trabajo
- Entrada Pulsador STAR permite el arranque del temporizador (según modelos)
- Entrada Pulsador RESET permite parar el temporizador en cualquier momento
- Salida RELAY con contactos Abierto/cerrado libres de tensión



TIPOS DE TEMPORIZADOR

	DIPS	SW1	SW2	SW 3	SW 4	FUNCION	Equiv
1		OFF	OFF	OFF	OFF	Cíclico / Tensión / ON-OFF	I - 10
2		ON	OFF	OFF	OFF	Cíclico / Tensión / OFF-ON	
3		OFF	ON	OFF	OFF	Cíclico / Pulsador / ON-OFF	
4		ON	ON	OFF	OFF	Cíclico / Pulsador / OFF-ON	
5		OFF	OFF	ON	OFF	Cíclico / Pulsador / Reseteable / ON-OFF	
6		ON	OFF	ON	OFF	Cíclico / Pulsador / Temporizado / ON-OFF	
7		OFF	ON	ON	OFF	Cíclico / Tensión / Temporizado / ON-OFF	
8		ON	ON	ON	OFF	Retardador Temporizado/Tensión	I - 33
9		OFF	OFF	OFF	ON	Retardador Temporizado/Pulsador	I - 33
10		ON	OFF	OFF	ON	Retardador/Temporizado/Reseteable /Pulsador	
11		OFF	ON	OFF	ON	Retardador Redisparable OFF / Pulsador	
12		ON	ON	OFF	ON	Retardador Redisparable ON / Pulsador	
13		OFF	OFF	ON	ON	Retardador Acumulativo OFF / Pulsador	
14		ON	OFF	ON	ON	Retardador Acumulativo ON / Pulsador	

TIPOS TEMPO

1 - Cíclico por tensión ON / OFF (Equivalente I 10 / 11 / 12)

Al conectar la alimentación se activa el Relé durante tiempo de ON . Al acabar el tiempo de ON se desactiva el relé durante el tiempo de OFF . Al acabar el tiempo de OFF empieza de nuevo el tiempo ON.

2 - Cíclico por tensión OFF / ON

Al conectar la alimentación empieza el tiempo de OFF sin activar el relé. Al acabar el tiempo de OFF se activa el relé durante el tiempo de ON . Al acabar el tiempo de ON empieza de nuevo el tiempo de OFF

3 - Cíclico por pulsador ON / OFF

Al cerrar el pulsador STAR se activa el Relé durante tiempo de ON . Al acabar el tiempo de ON se desactiva el relé el tiempo de OFF . Al acabar el tiempo de OFF empieza de nuevo el tiempo ON.

4 - Cíclico por pulsador OFF / ON

Al cerrar el pulsador empieza el tiempo de OFF sin activar el releé. Al acabar el tiempo de OFF se activa el relé durante el tiempo de ON Al acabar el tiempo de ON empieza de nuevo el tiempo de OFF

5 - Cíclico reseteable por pulsador ON / OFF

Al cerrar el pulsador STAR se activa el Relé durante tiempo de ON . Al acabar el tiempo de ON se desactiva el relé el tiempo de OFF . Al acabar el tiempo de OFF empieza de nuevo el tiempo ON . Si durante la temporización de ON o de OFF se cierra el pulsador STAR se resetea el temporizador

6 - Cíclico temporizado por pulsador ON / OFF

Al cerrar el pulsador STAR se inicia la temporización , durante la cual el relé se activara y desactivara en modo cíclico durante el tiempo de ON. Tiempo ON ajuste de temporización de trabajo. Tiempo OFF ajuste de la temporización cíclica activación-desactivación del relé.

7 - Cíclico temporizado por tensión ON / OFF

Al conectar la alimentación se inicia la temporización, durante la cual el relé se activara y desactivara en modo cíclico durante el tiempo ON . Tiempo ON ajuste de temporización de trabajo. Tiempo OFF ajuste de la temporización cíclica activación-desactivación del relé

8 – Retardador temporizado por tensión (Equivalente I 33 / 34)

Al conectar la alimentación se inicia a temporización OFF sin conectar el relé . Al acabar el tiempo se conecta el relé durante el tiempo ON .

9 – Retardador temporizado por pulsador (Equivalente I 33 / 34)

Al cerrar el pulsador STAR se inicia a temporización OFF sin conectar el relé . Al acabar el tiempo se conecta el relé durante el tiempo ON .

10 - Retardador temporizado reseteable por pulsador

Al cerrar el pulsador STAR se inicia a temporización OFF sin conectar el relé . Al acabar el tiempo se conecta el relé durante el tiempo ON . Si durante la temporización OFF o ON se cierra el pulsador , el temporizador se resetea

11 Retardador temporizado redispensible OFF por pulsador

Al cerrar el pulsador STAR se inicia a temporización OFF sin conectar el relé . Al acabar el tiempo se conecta el relé durante el tiempo ON . Si durante la temporización OFF se cierra el pulsador STAR se resetea la temporización y empieza de nuevo el tiempo de OFF . No actúa sobre el tiempo de ON

12 Retardador temporizado redispensible ON por pulsador

Al cerrar el pulsador STAR se inicia a temporización OFF sin conectar el relé . Al acabar el tiempo se conecta el relé durante el tiempo ON . Si durante la temporización ON se cierra el pulsador STAR se resetea la temporización y empieza de nuevo el tiempo de ON . No actúa sobre el tiempo de OFF

13 Retardador temporizado acumulativo OFF por pulsador

Al cerrar el pulsador STAR se inicia a temporización OFF sin conectar el relé . Al acabar el tiempo se conecta el relé durante el tiempo ON . Si durante la temporización OFF se cierra el pulsador STAR se acumula otro periodo de tiempo de OFF . No actúa sobre el tiempo de ON

14 Retardador temporizado acumulativo ON por pulsador

Al cerrar el pulsador STAR se inicia a temporización OFF sin conectar el relé . Al acabar el tiempo se conecta el relé durante el tiempo ON . Si durante la temporización ON se cierra el pulsador STAR se acumula otro periodo de tiempo de ON . No actúa sobre el tiempo de OFF

PULSADORES ENTRADA TIEMPO

0,1	Suma 0,1 segundos al tiempo programado
1	Suma 1 segundo al tiempo programado
10	Suma 10 segundos al tiempo programado
100	Suma 100 segundos al tiempo programado

PROGRAMACION TEMPORIZADOR

IMPORTANTE. El temporizador tal como se suministra de fabrica no tiene grabado ningún tipo de temporizador, ni tiempo de trabajo , deberá programarlo antes de usar por primera vez.

En caso de no hacer programación actuara como tipo 1 , tiempo 1 segundo ON / OFF

PASOS PARA PROGRAMAR EL TEMPORIZADOR

Conecte la alimentación , se encenderá el led POWER

Seleccione en los Dips TIPO TEMPO el modelo deseado

Programación tiempo ON

Mantener pulsada durante 2 segundos la tecla ON . En ese momento el led ON queda encendido fijo , indica que el temporizador entra en modo programación ON

Seleccione en los Dips TIPO TEMPO el modelo deseado

Pulsar tantas veces como quiera los pulsadores de tiempos , a cada pulsación el led PUL se enciende y acumula el tiempo del pulsador seleccionado

Ejemplo para entra 32 segundos , pulsar 3 veces pulsador 10 y luego pulsar 2 veces pulsador 1 , el total sera 32

Una vez entrado el tiempo pulse la tecla ON hasta que el led ON parpadee indicando la correcta grabación del tiempo

Programación tiempo OFF

Mantener pulsada durante 2 segundos la tecla OFF. En ese momento el led OFF queda encendido fijo , indica que el temporizador entra en modo programación OFF

Pulsar tantas veces como quiera los pulsadores de tiempos , a cada pulsación el led PUL se enciende y acumula el tiempo del pulsador seleccionado

Una vez entrado el tiempo pulse la tecla OFF hasta que el led OFF parpadee indicando la correcta grabación del tiempo

Una vez hechos estos pasos el temporizador quedara programado y listo para trabajar

Nota . Si ha elegido un modelo arranque por tensión al conectar la alimentación arrancara

FUNCIONAMIENTO

Con el temporizador ya programado esta listo para trabajar Para empezar la temporización pulse botón STAR

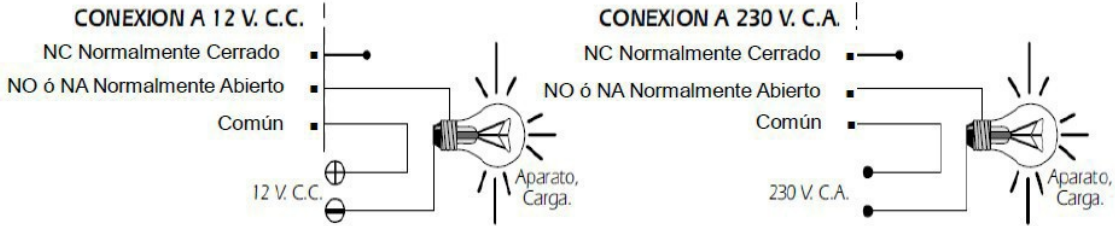
Para parar/resetear la temporizacion en cualquier momento pulse botón STOP

IMPORTANTE Durante el tiempo de trabajo tanto los DIPS de programación como los pulsadores son ignorados por el temporizador, por lo cual no podrá volver a reprogramar cualquier función hasta que el tiempo trabajo acabe

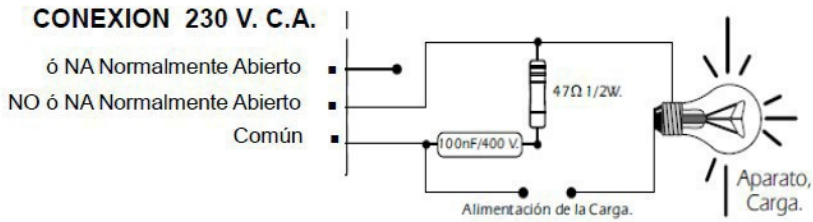
REPROGRAMAR . Ejecute los mismos pasos que los indicados en el apartado anterior **PROGRAMAR EL TEMPORIZADOR**

CONEXION DE LA SALIDA. CARGA. La salida se realiza mediante un relé, dispositivo que admite cualquier tipo de carga que no supere los 3 A. El relé dispone de tres terminales de salida. El Normalmente abierto en reposo (NA), el Normalmente cerrado en reposo (NC), y el Común. El funcionamiento de este mecanismo es idéntico a un interruptor, cuyos dos terminales serán el NA y el Común.

Para realizar la función inversa deberán utilizarse los terminales NC y Común. En la figura se muestra el conexionado típico para un aparato con funcionamiento a 12 V. C.C. v otro con funcionamiento a 230 V. C.A.



CONSIDERACIONES SOBRE LA SALIDA. Durante el funcionamiento del circuito, y según sea su carga, podrá producirse una fluctuación o un incorrecto funcionamiento de la salida. Si esto ocurre, instale un circuito antichispas entre los dos contactos del relé utilizados en la conexión, tal y como se muestra en el dibujo



NOTA: para conectar cargas a 12 V. C.C., eliminar resistencia y poner solo condensador

EJEMPLO DE INSTALACION

