

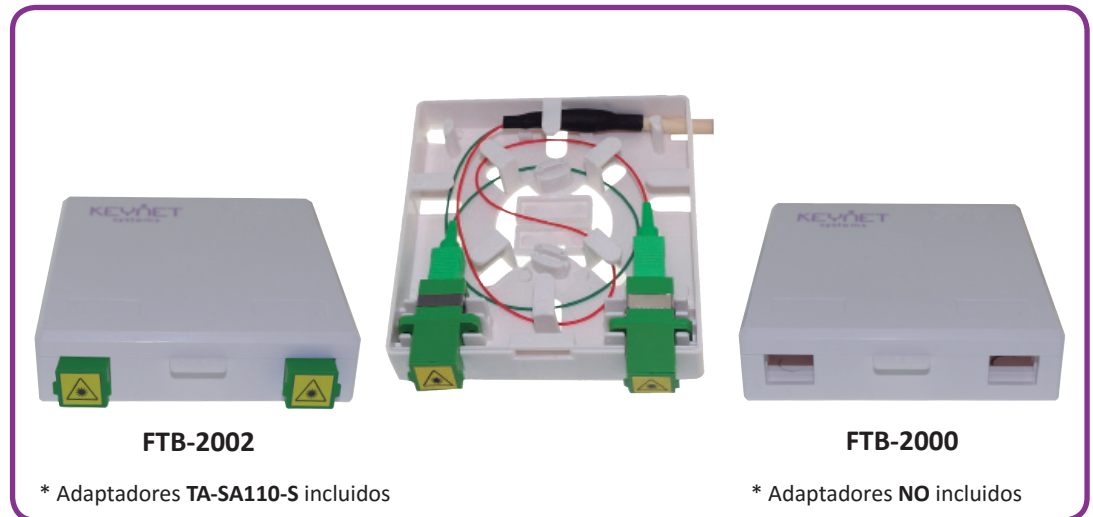
FTB-2002

FTB-2000

Caja o roseta terminal de interior de usuario para conexión de cable de FO de acometida interior. Dispone de dos zócalos para adaptadores SC/SC simples o LC duplex.

Dispone de todos los elementos necesarios para una correcta fijación a pared.

Caja FO terminal usuario SC/APC 86x86x23mm



* Adaptadores **TA-SA110-S** incluidos

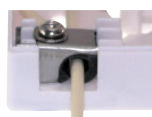
* Adaptadores **NO** incluidos

Especificaciones técnicas

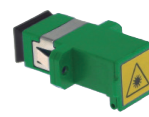
Construcción	Material de fabricación		ABS - UL 94V-0
	IP		44
	Medidas	Largo	86.5mm
		Ancho	86.5mm
		Alto	23mm
	Tapa		Abatible hacia arriba mediante bisagras
	Sistema de cierre		"Click" en punto central
	Peso		65gr
	Color		Blanco (RAL9003)
	Puertos de entrada	Tipo	2 fisuras traseras 20x10mm
	Puertos de salida	Tipo	2 zócalos para adaptadores tipo SC/LC Duplex
	Soporte protector fusión		No
	Capacidad total de empalmes		-
Guía enrutar fibra		Integrada en bandeja	
Radio curvatura		22mm	
Accesorios incluidos	Fijación a pared		2 tornillos + 2 tacos M4
	Protección de empalme		-
	Adaptadores		No incluidos en FTB-2000
	Accesorio disponible		FTB-2002 incluye adaptadores SC/SC-APC - ref. TA-SA110-S Sujeción metálica FTB-CL

Normativa

RoHS
Compliant



FTB-CL
Sujeción metálica



TA-SA110-S
Adaptador SC/SC APC SM + tapa antipolvo



TA-SA207-S
Adaptador SC/SC APC SM + tapón transparente

Edición: Julio 2016

Características y especificaciones sujetas a cambios sin previo aviso.