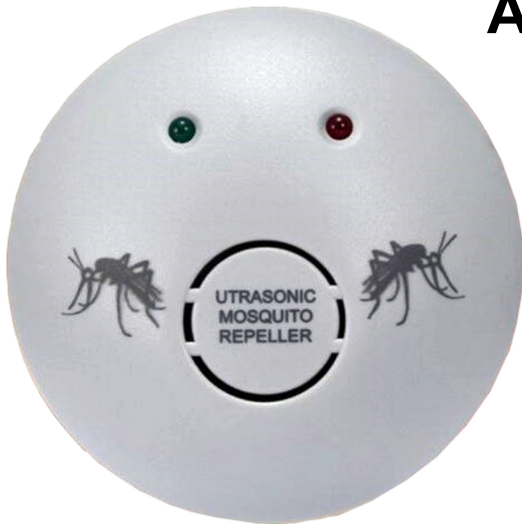


Anti-mosquitos para interiores FAD-102



Características técnicas

Alimentación: 110-240VCA / 50-60 HZ
Consumo : 1W
Frecuencia: libélula- 38.4HZ
Mosquito I y II- 15K-20KHZ

Se puede utilizar en:
Casas y apartamentos, tiendas, granjas, oficinas etc.

La ciencia demuestra que las mosquitos hembra pican a humanos o animales para poder hacer la puesta de huevos . En este momento odian encontrarse con los mosquitos machos.
De acuerdo con este principio, el producto está diseñado para conducir el mosquito hembra imitando el sonido de los mosquitos machos.
La libélula es el enemigo natural del mosquito. Este producto puede imitar el sonido de la vibración del ala de la libélula para conducir todo tipo de mosquitos.

- Enchufe el aparato a la toma de 220 V y se pondrá en funcionamiento.
- Poner en la posición del "Mosquito I", y el aparato imitará el sonido ultrasónico del mosquito macho I. El botón indicador se ilumina en verde.
- Poner en la posición del "Mosquito II", y el aparato imitará el sonido ultrasónico del mosquito macho II. El botón indicador se ilumina en rojo.
- Coloque el interruptor en la posición de "DRAGONFLY", el aparato imitará el sonido de la vibración del ala de la libélula para repeler el mosquito. Ambos Leds se iluminarán .
- Después de utilizarlo 7-10 días, no habrá mosquitos en el interior.

Por favor, use el aparato aproximadamente de 1 a 1.5 m del suelo. Se reduciría el efecto repelente si estuviera a poca o a demasiada altura del suelo.

No colocar el aparato junto a las puertas o ventanas. Tendrá mejores efectos en espacios cerrados.

Si se usa continuamente se obtendrán los resultados deseados.

