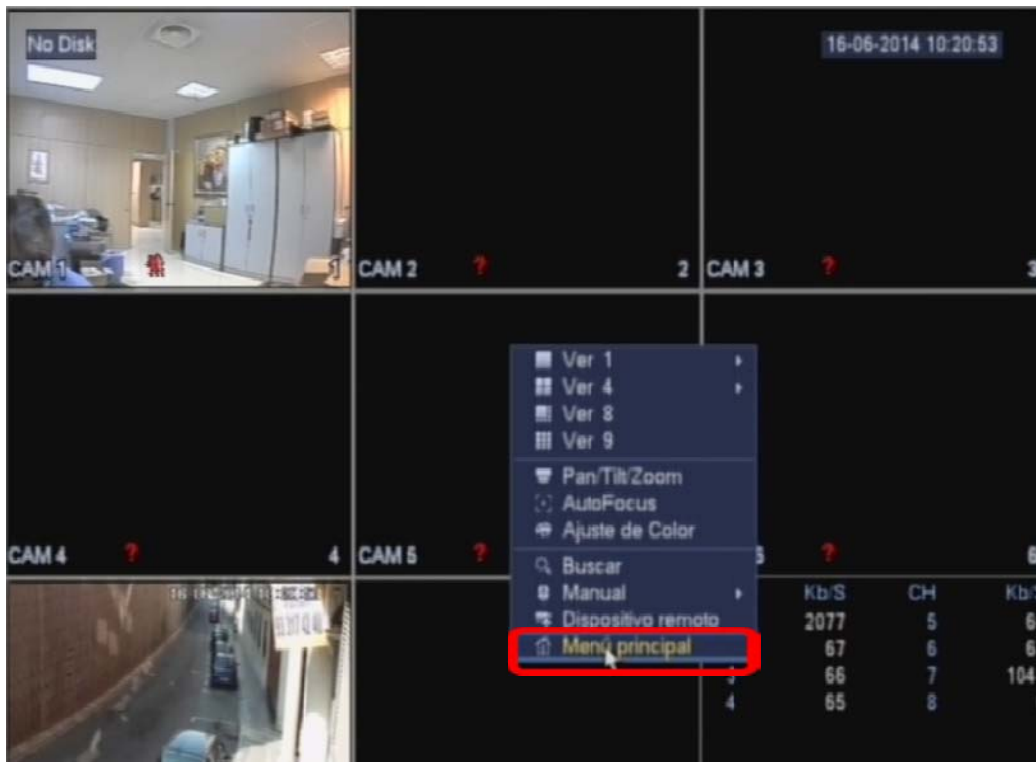


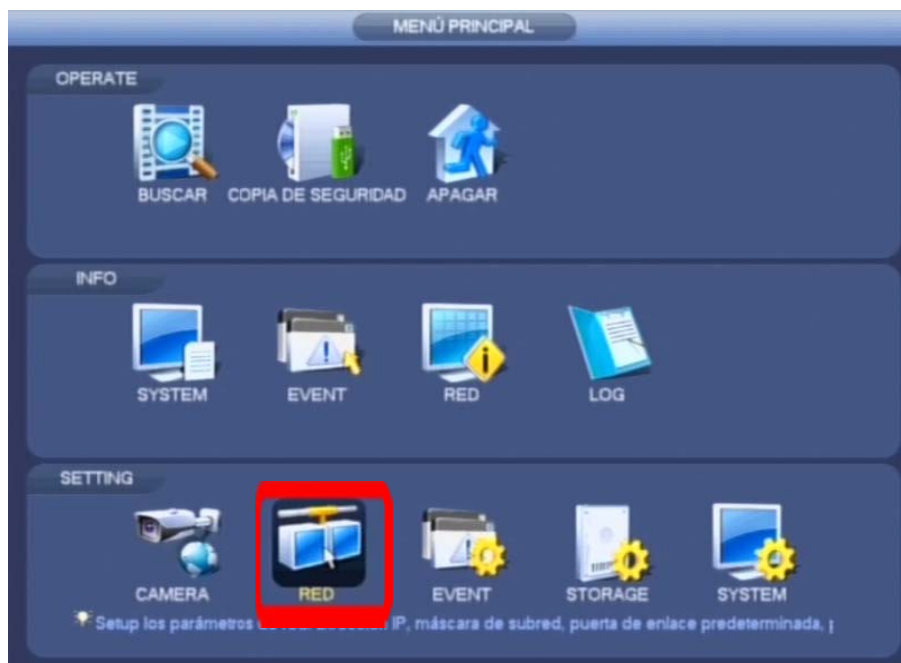
Pasos a realizar en la configuración de los grabadores para tener la opción EASYCOLOSO

PRIMERO ES ESENCIAL TENERLO CONECTADO EN RED CON ACCESO A INTERNET

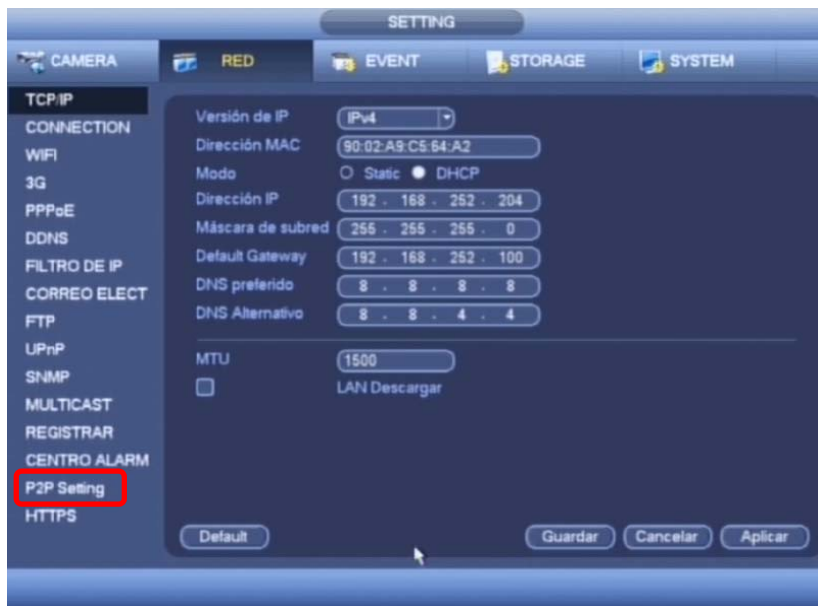
Entrar en el menú del equipo



Acceder al apartado "SETTING" "RED"



Acceder a "P2P Setting"



"Activar", "APLICAR" y "GUARDAR CAMBIOS"

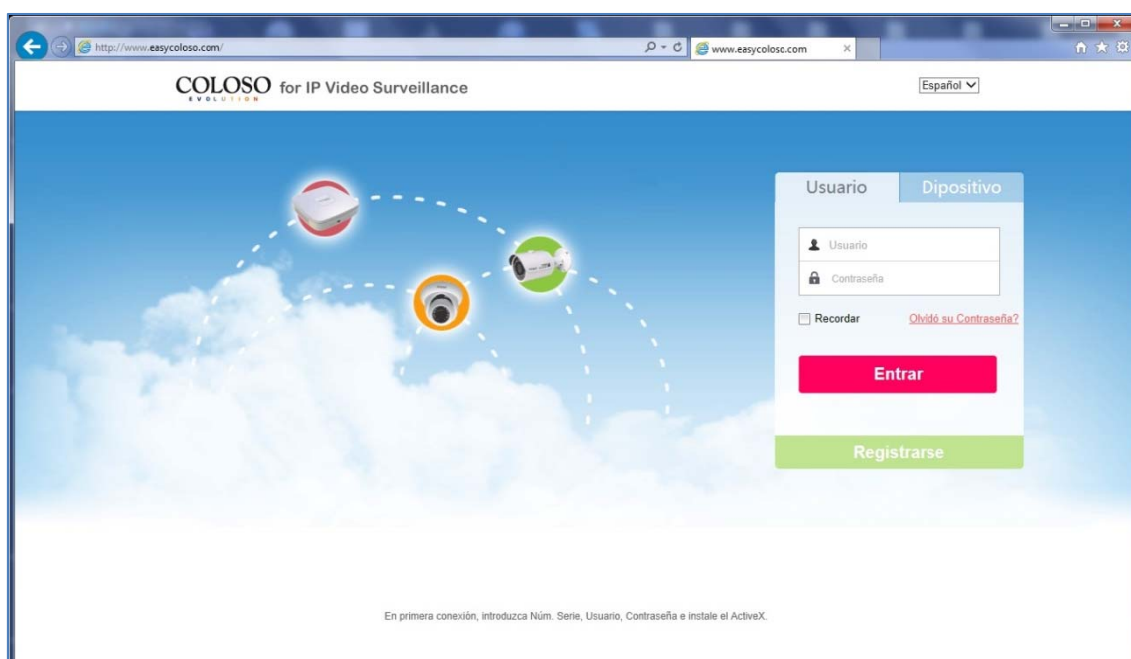


Verificar que aparece el mensaje "CONNECT SUCCESS"

De lo contrario revisar los Parámetros de Red, DNSs y conexión a Internet

Manual de usuario del servicio EASYCOLOSO

Para acceder al servicio debe en su navegador (Internet Explorer, Firefox, Google Chrome) escribir en la barra de navegación la URL www.easycoloso.com y acceder a ella, se le mostrará la siguiente página:



(nota: este manual ha sido realizado mediante a una conexión con Internet Explorer v11 como navegador web, si utiliza otra versión u otro navegador como Google Chrome o Mozilla Firefox es posible que los mensajes varíen)

En esta página nos permite dos métodos de conexión:

Accediendo a nuestra cuenta (pestaña "USUARIO")

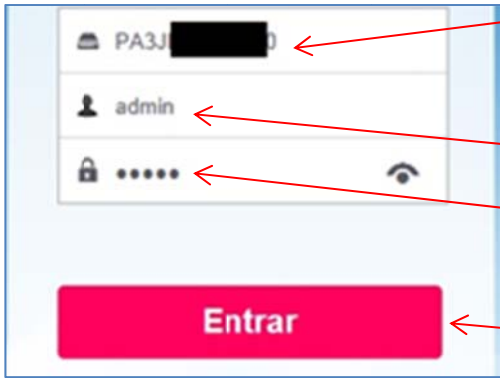
Accediendo directamente a un equipo (pestaña "DISPOSITIVO")

Tanto utilicemos uno u otro método, la primera vez que nos conectemos desde un ordenador, nos va a solicitar que instalemos unos activeX necesarios para el correcto funcionamiento

Empezaremos por ver la conexión a un equipo con el método directo a DISPOSITIVO

(nota: para podernos conectar desde el servicio EASYCOLOSO, el dispositivo debe ser compatible con el sistema y debe estar activado el servicio P2P en la configuración del mismo, también debe estar registrado para lo cual debe contar con una conexión activa a internet, si tiene cualquier duda pregunte a su instalador)

Para conectarse a un equipo (que previamente esté registrado en el servicio) simplemente escriba:



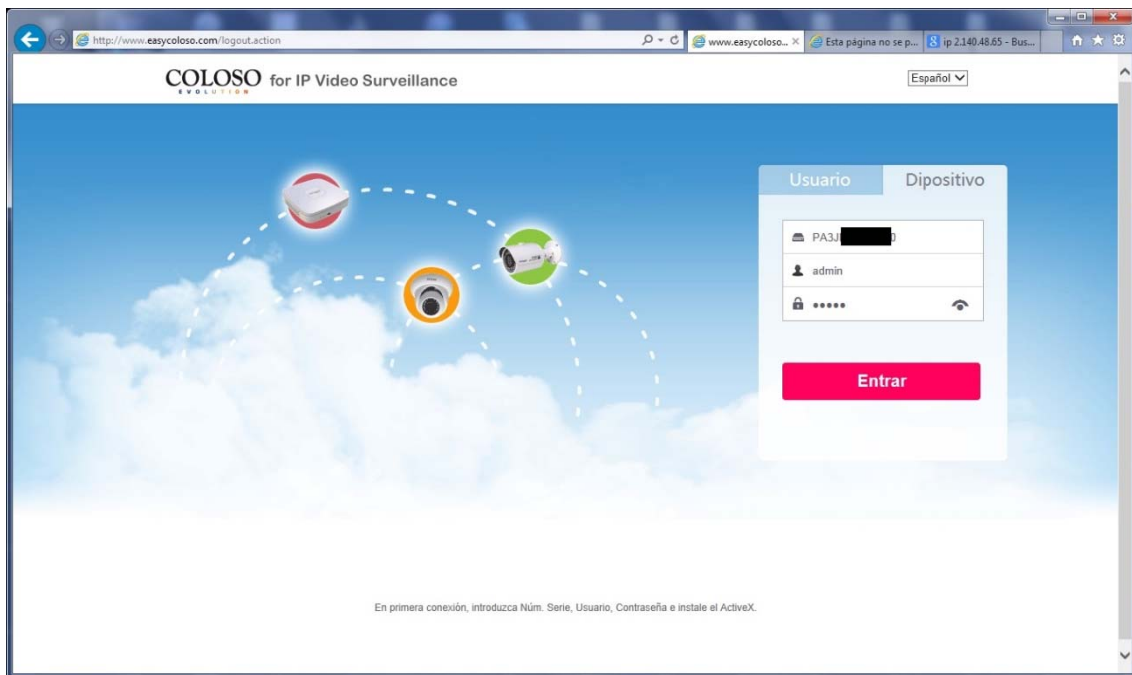
el número de serie del equipo

(puede verlo en la etiqueta del equipo o entrando en el menú en información del sistema)

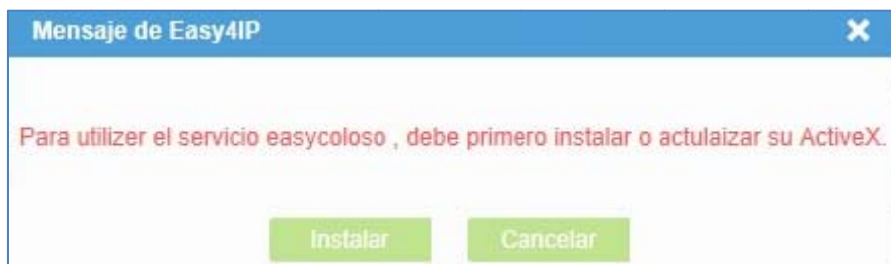
un nombre de Usuario válido

la contraseña asignada a ese Usuario

Pulse la tecla "ENTRAR"



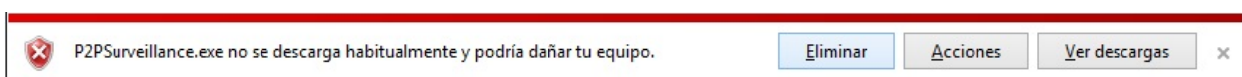
Aparecerá (la primera vez que lo utilice en un ordenador) el mensaje de que debe instalarse el ActiveX



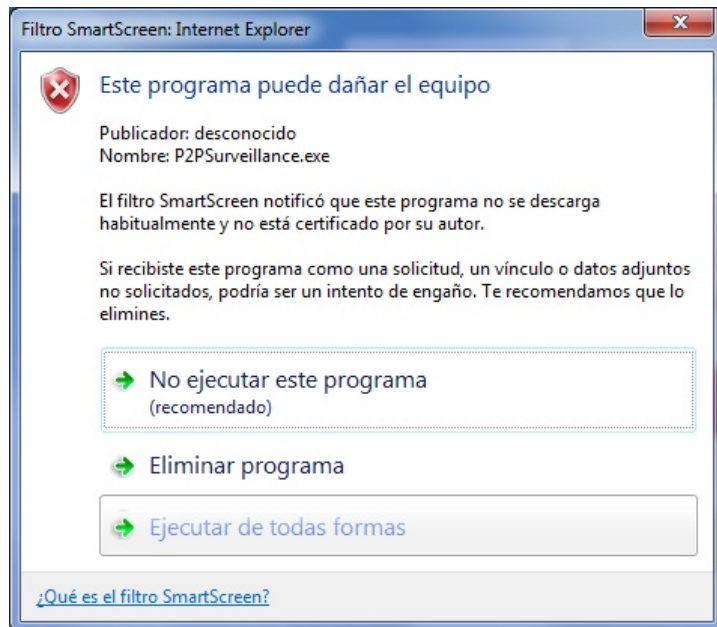
Al pulsar en "INSTALAR" le aparecerán mensajes de advertencia que debe aceptar



Pulse en "EJECUTAR"

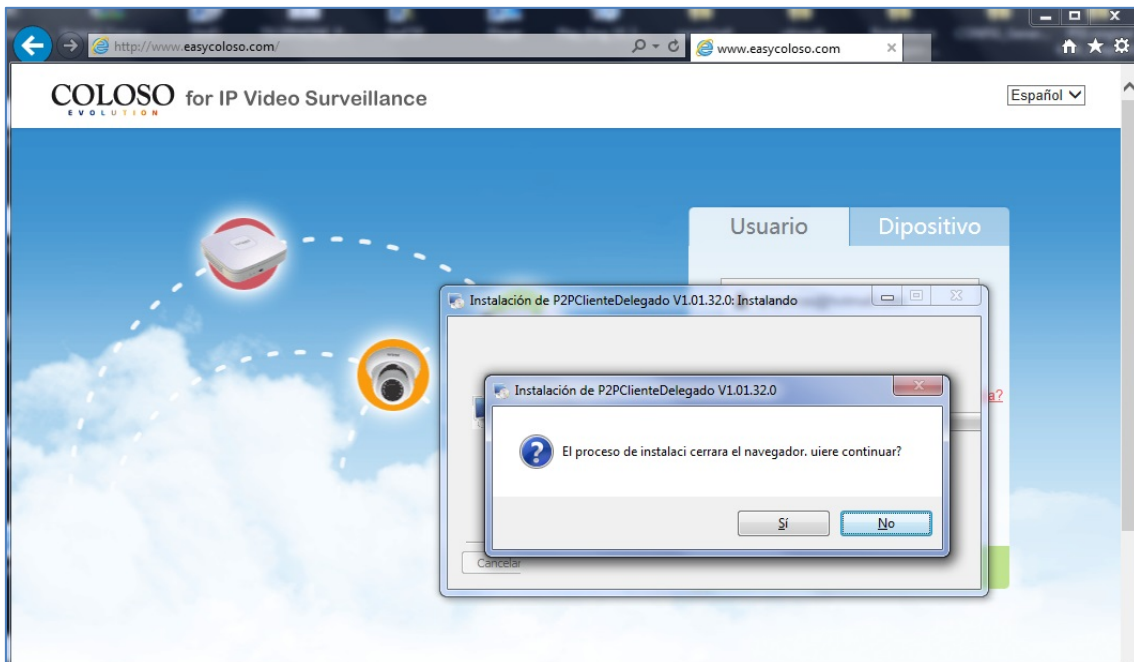


Pulse en "ACCIONES" y se le mostrará la siguiente pantalla

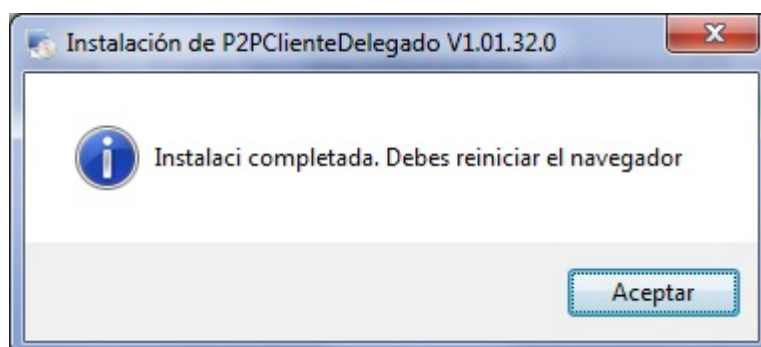


Pulse en "EJECUTAR DE TODAS FORMAS"

Se iniciará el proceso de instalación y le advertirá de que necesita cerrar el navegador, acéptelo pulsando "SI"



Una vez finalizada la instalación, le advierte de que se debe reiniciar el navegador, pulse en "ACEPTAR"

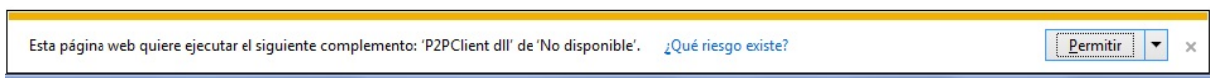


Ahora ya tenemos instalado el ActiveX con lo cual ya nos lo va a pedir de nuevo y podemos seguir el proceso SENCILLO con el que podremos acceder a nuestro equipo a partir de esta pequeña instalación.

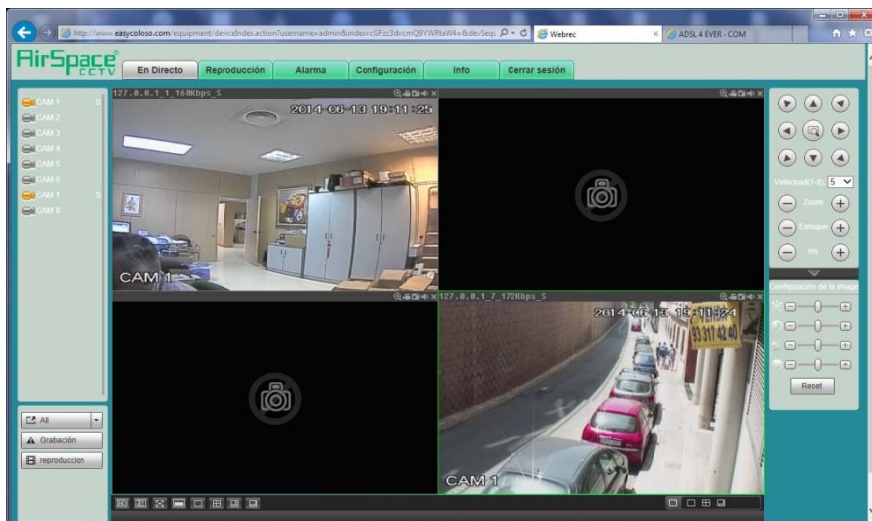
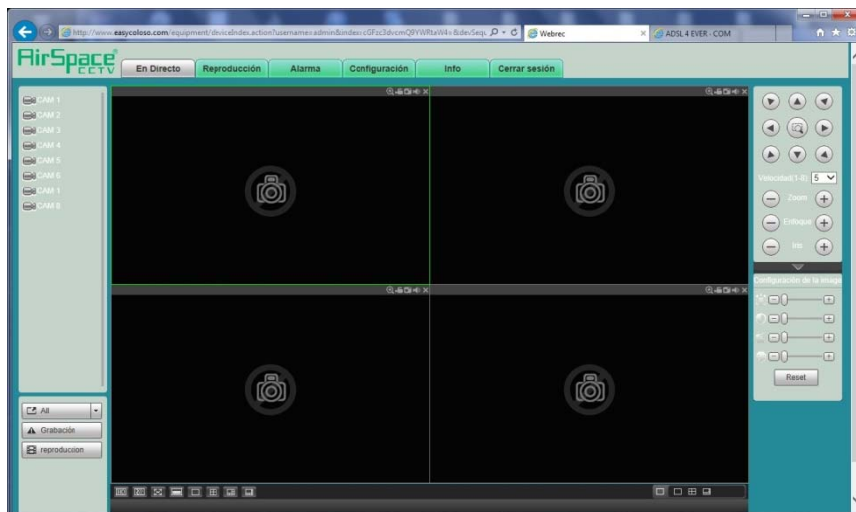
Tal como hemos indicado antes, escribimos el Número de serie, Usuario y Contraseña, pulsamos ENTRAR



Nos advierte de que va a ejecutar el complemento (podemos optar entre "Permitir" o "Permitir siempre")



Y ya estamos en conexión directa con nuestro dispositivo



Vamos a ver ahora el sistema accediendo a nuestra cuenta:



Usuario Dipositivo

Usuario

Contraseña

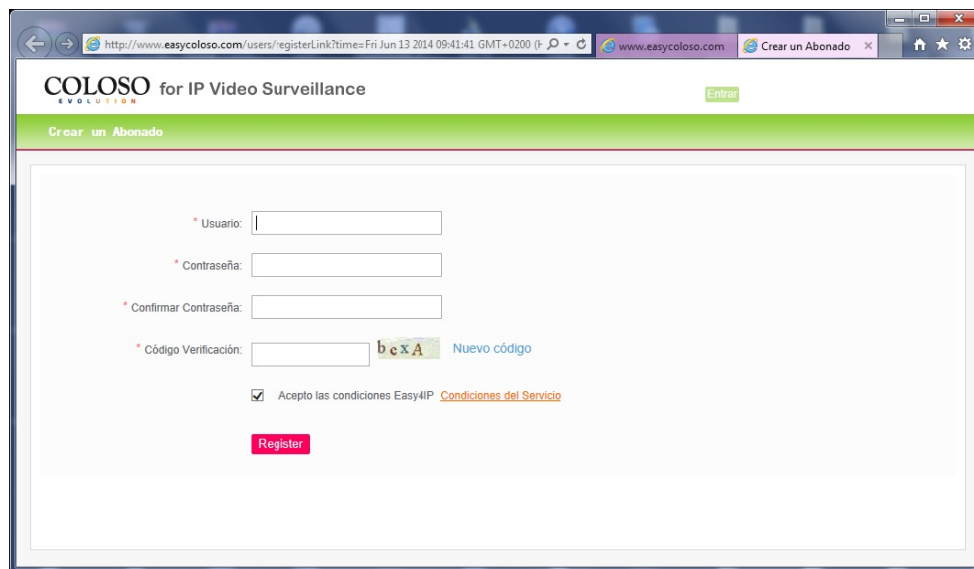
Recordar [Olvídese su Contraseña?](#)

Entrar

Registrarse

Lo primero que debemos hacer si no tenemos una cuenta creada, es crearla pulsando en el botón “REGISTRARSE”

Nos aparecerá esta ventana en que debemos rellenar nuestros datos



COLOSO for IP Video Surveillance

Crear un Abonado

* Usuario:

* Contraseña:

* Confirmar Contraseña:

* Código Verificación: b c x A [Nuevo código](#)

Acepto las condiciones Easy4IP [Condiciones del Servicio](#)

Register

El campo USUARIO debe ser una dirección de correo electrónico válido

En el campo CONTRASEÑA escribiremos la contraseña que deseemos utilizar para nuestra cuenta

En el campo CONFIRMAR CONTRASEÑA repetiremos la contraseña

En el campo CODIGO VERIFICACION debemos escribir los caracteres que se nos muestren al lado,

(en caso de no entenderlos podemos pulsar en “NUEVO CODIGO”)

Marcamos la Casilla de “ACEPTO CONDICIONES”

Pulsamos el botón “REGISTER”



* Usuario: @hotmail.com

* Contraseña:

* Confirmar Contraseña:

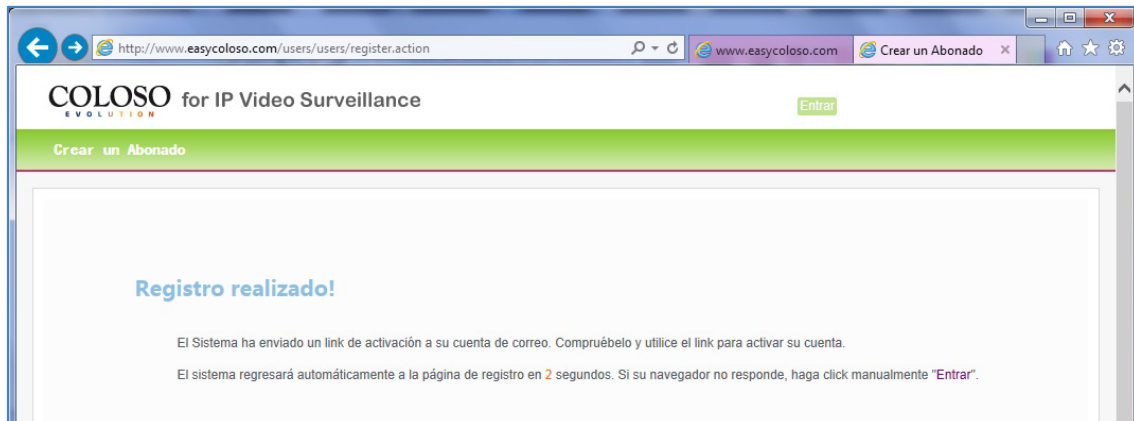
* Código Verificación: bcxA b c x A [Nuevo código](#)

Acepto las condiciones Easy4IP [Condiciones del Servicio](#)

Register

La página web easycoloso nos muestra durante unos segundos el mensaje de que:

“nos ha sido enviado un correo electrónico”,

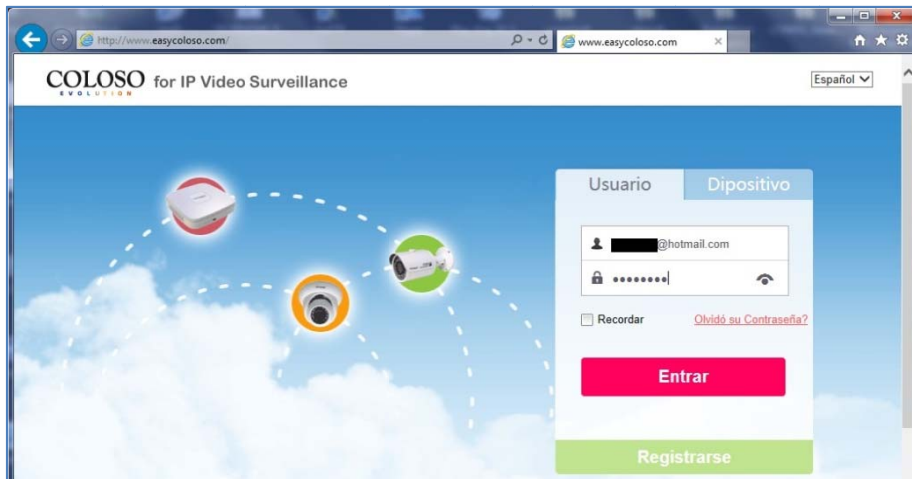


Accedemos a nuestro correo electrónico y en el mensaje recibido pulamos el “ENLACE DE ACTIVACIÓN”

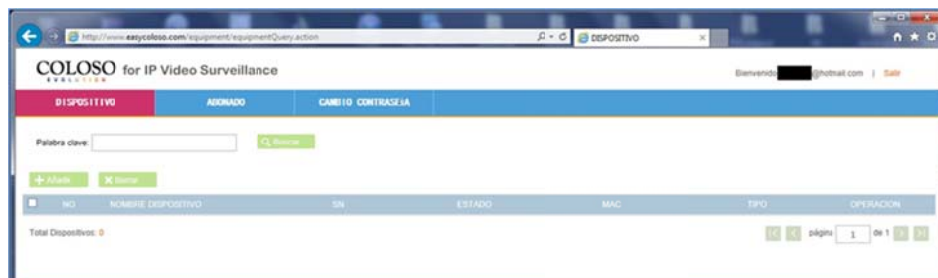
como se nos indica en el mismo



A partir de ese momento ya disponemos de una cuenta en EASYCOLOSO y podemos acceder mediante el USUARIO y CONTRASEÑA que hemos creado



Una vez accedemos veremos en la primera pantalla DISPOSITIVO la lista de TODOS los dispositivos que vayamos añadiendo a nuestra cuenta,



En la parte superior tenemos una casilla para escribir una "PALABRA CLAVE" a buscar

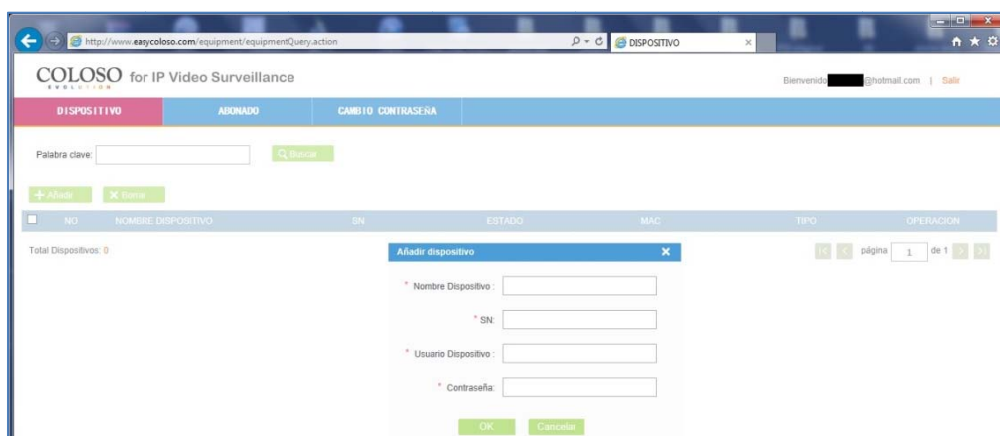


(por ejemplo el nombre de un dispositivo si tenemos muchos registrados, para facilitar la búsqueda)

Disponemos de la opción **X Borrar** para eliminar de la lista el dispositivo seleccionado

Y disponemos de la opción **+ Añadir** para dar de alta más dispositivos en nuestra cuenta

Al pulsar en la tecla **+ Añadir** nos aparecerá la siguiente ventana en que debemos completar los datos



Añadir dispositivo

* Nombre Dispositivo : Prueba P2P

* SN: PA3 [REDACTED]

* Usuario Dispositivo : admin

* Contraseña: [REDACTED]

OK Cancelar

Nombre que le queramos dar al dispositivo para conocerlo

el número de serie del equipo

(puede verlo en la etiqueta del equipo o entrando en el menú en información del sistema)

un nombre de Usuario válido

la contraseña asignada a ese Usuario

Pulse la tecla "OK"

COLOSO for IP Video Surveillance

Palabra clave:

NO	NOMBRE DISPOSITIVO	SN	ESTADO	MAC	TIPO	OPERACION
1	PruebaP2P	PA3 [REDACTED]	En línea	90 [REDACTED]	HDVR	<input type="button" value="✓"/> <input type="button" value="✗"/>

Total Dispositivos: 1

página 1 de 1

Ya ha sido añadido el dispositivo y en "ESTADO" vemos si está "EN LINEA" o sea disponible

En "OPERACIÓN" podemos pulsando en el "LAPIZ" modificar los datos introducidos

o con la "X" eliminar el equipo de la lista

Pulsando en la "FLECHA" verde y tras aceptar el mensaje para "PERMITIR ELEMENTOS EMERGENTES"

COLOSO for IP Video Surveillance

Palabra clave:

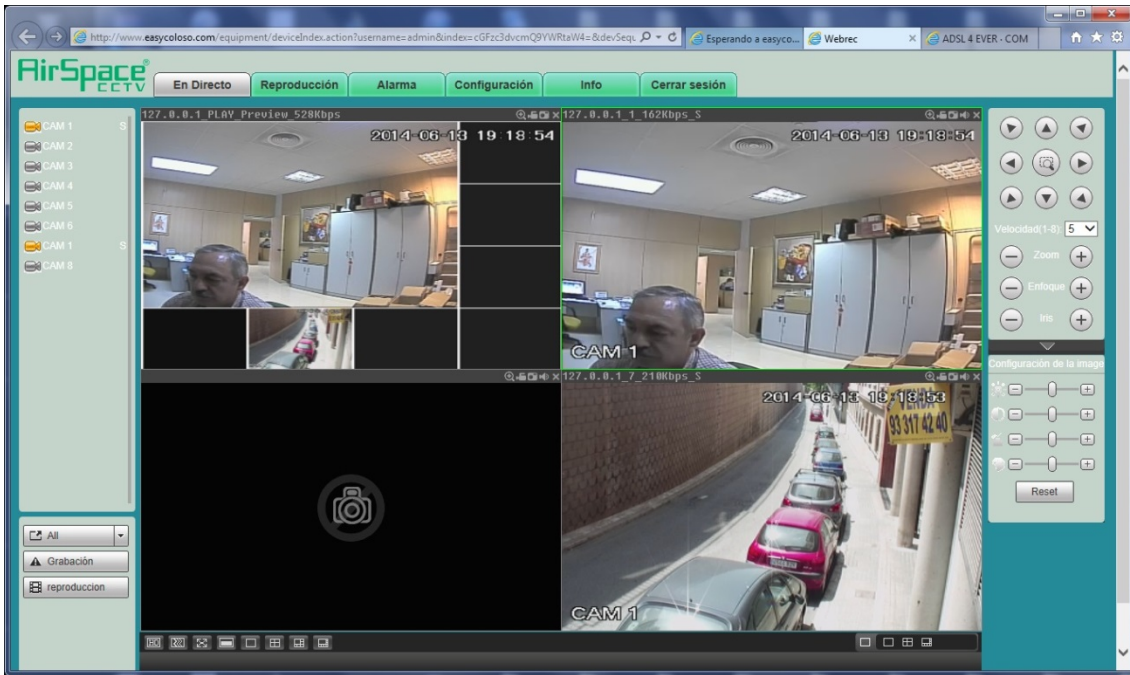
NO	NOMBRE DISPOSITIVO	SN	ESTADO	MAC	TIPO	OPERACION
1	PruebaP2P	PA3 [REDACTED]	En línea	90 [REDACTED]	HDVR	<input type="button" value="▶"/> <input type="button" value="✓"/> <input type="button" value="✗"/>

Total Dispositivos: 1

página 1 de 1

Internet Explorer bloqueó un elemento emergente de www.easycoloso.com.

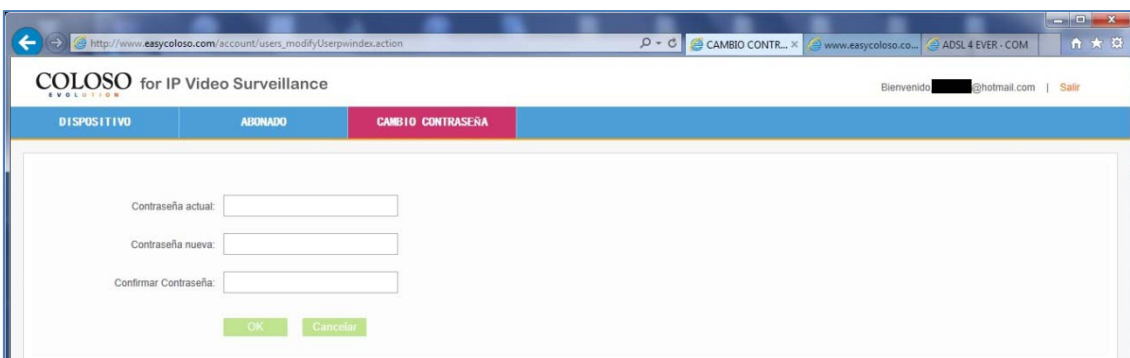
Se nos abrirá la ventana de conexión con el dispositivo, permitiendo el control total del mismo



Las otras dos opciones de la cuenta que son: "ABONADO" y "CAMBIO DE CONTRASEÑA" se muestran seguidamente



ABONADO es para uso futuro el permitir o no recibir mensajes por email de la página easycoloso



CAMBIO CONTRASEÑA nos permite modificar la contraseña de acceso a nuestra cuenta, para ello es NECESARIO conocer la contraseña actual e introducir DOS VECES la nueva contraseña