

SUPRA-LCD 1101/1601/2101

Interactive

Es una familia de UPS/SAI de tecnología interactiva que incluye regulador de voltaje interno para ampliar el rango de entrada de operación y minimizar el uso de las baterías. Ofrece una moderna pantalla LCD para una mejor supervisión del UPS/SAI y de los parámetros de la red eléctrica. Es un centro completo de protección eléctrica para sus equipos



Toda la información al alcance de sus dedos !!!

Pantalla LCD Táctil:

Su moderna pantalla táctil permite supervisar los valores del UPS y los de la red eléctrica.

Con un simple toque, la pantalla ira mostrando de forma secuencial cada uno de los valores disponibles.

Protección Total:

Todas las tomas están protegidas contra picos eléctricos y sobre-voltajes. Se protegen las tomas de salida de corriente alterna pero también las tomas tipo RJ11 / RJ45 para proteger las líneas de red "LAN" e Internet de sus equipos.

Tecnología Interactiva:

Ante variaciones menores y medias del voltaje de entrada, el regulador interno regula la salida, ajustándola a un valor óptimo sin necesidad de usar las baterías. Esto le permite operar de forma normal en lugares donde el voltaje de la red normalmente no es el adecuado, además de alargar la vida útil de las baterías respecto a otros UPS que no cuentan con esta tecnología.

Auto-Recuperación:

Ante una falla de la red eléctrica prolongada que obligue a apagarse al UPS, su función de Auto-Recuperación permite que el UPS se recupere de forma automática y se ponga en funcionamiento al restablecerse el servicio eléctrico principal.

Arranque en Frío:

La función de Arranque en Frío, permite encender su instalación aún en ausencia de energía eléctrica, comportándose el SAI/UPS como un generador eléctrico.

Software de Control:

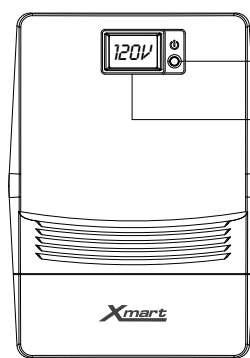
Permite una eficiente forma de configurar y gestionar todas las funciones del UPS.

Technical Features / Características Técnicas

- 1.- Battery supported outlets / Salidas respaldadas por baterías
- 2.- Surge protected outlets (no battery) / Salidas protegidas contra picos (sin batería)
- 3.- AC Input / Entrada Corriente Alterna
- 4.- Input breaker / Disyuntor de entrada

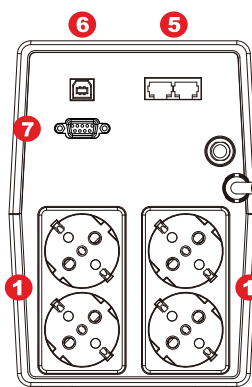
- 5.- Surge protected socket / Conector protegido RJ45
- 6.- USB
- 7.- RS-232

Panel Trasero

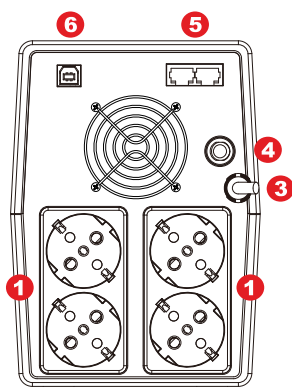


A ON/OFF SWITCH / INTERRUPTOR ON/OFF

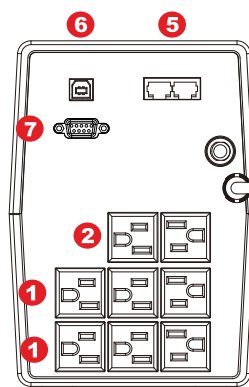
B LCD DISPLAY / PANTALLA LCD



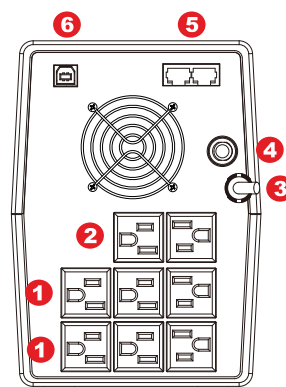
**SUPRA 1101
(220V)**



**SUPRA 1601 / 2101
(220V)**



**SUPRA 1101 NEMA
(120V & 220V)**



**SUPRA 1101 / 1601 - NEMA
(120V & 220V)**

Estándares y Certificaciones: CE

IEC Low Voltage Directives

IEC60950-1:2001: Information Technology Equipment – Safety-Part1: General Requirement

EN62040-1-1:2003: Uninterruptible Power Systems (UPS) Part 1-1: General and Safety requirements for UPS used in operator access areas

IEC EMC Directives

EN 62040-2: 2006: Uninterruptible Power Systems (UPS) Part 2: Electromagnetic compatibility class C2 (EMC)

IEC 61000-4-2: 2001: Electrostatic discharge immunity test

IEC 61000-4-3: 2002: Radiated, radio-frequency electromagnetic field immunity test

IEC 61000-4-4: 2004: Electrical fast transient/burst immunity test

IEC 61000-4-5: 2005: Surge immunity test

IEC 61000-2-2: 2002: Compatibility levels for low-frequency conducted disturbances and signaling in public low-voltage power supply systems

Technical Features / Características Técnicas

INTERACTIVE UPS	1101	1601	2101
Capacity / Capacidad	1.100VA / 600W	1.600VA / 900W	2.100VA / 1200W
Input / Entrada			
Voltage / Voltaje	Model 120V: (81-145 Vac) - Model 220V: (162-290Vac)		
Frequency / Frecuencia	60 Hz / 50 Hz: Auto Sensing / Autodetección		
Output / Salida			
Voltage / Voltaje	Model 120V: +/- 10% - Model 220V: +/- 10%		
Frequency / Frecuencia	60Hz (+/- 1%) - 50Hz (+/- 1%)		
Transfer Time / Tiempo Transferencia:	2 - 6 ms typical / típico		
Waveform / Forma de Onda	Simulated Sinewave / Sinusoidal Sintetizada		
Batteries / Baterías	* (Times for 1PC + TFT load / Tiempos para 1PC + Pantalla TFT)		
Type / Tipo	Valve Regulated Sealed Lead Acid - Maintenance Free (VRLA AGM) / Acido Plomo Sellada Sin Mantenimiento (VRLA AGM)		
* Back-up Time Typical / Autonomía Típica	40 min. max.	48 min. max.	55 min. max.
Recharge Time / Tiempo de Recarga	4-6 hours to 90% capacity / 4-6 Horas hasta 90% de capacidad		
Protections / Protecciones	Deep discharge and overcharge / Descarga Profundas y Sobre-Cargas		
Alarms-Indications / Alarmas-Indicaciones			
Interface / Interfaz	Touch LCD / Pantalla LCD táctil		
Acosutic Alarm / Alarma Acústica	Battery Mode / Low Battery / Overload / Battery Replacement / UPS Fault Modo Batería / Baja Batería / Sobre-carga / Falla de batería / Falla de UPS		
Operation Mode / Modo de Operación	Dedicated symbols for each operation mode on LCD / Modo de operación en LCD		
Alarms / Alarmas	Alarm & fault codes are presented on LCD / Alarmas y códigos de falla en LCD		
Utility & UPS Values / Valores de red y de UPS	Values are presented on LCD under user request / El usuario puede solicitar valores		
Protections / Protecciones			
Input Circuit Breaker / "Breaker" de Entrada	with Reset / Rearmable		
Surge/Spikes Protection (Line H-N)	Power Outlet Sockets with surge & spikes protection: L-N		
Protección contra Picos / Rayos (Línea L-N)	Tomas de Salida Protegidas contra Picos/Rayos: L-N		
Surge/Spikes Protection (RJ11/RJ45)	Tel/Internet/Ethernet RJ45/RJ11		
Protección contra Picos / Rayos (RJ11/RJ45)			
Features / Funcionalidades			
Power Outlets / Tomas	120V: NEMA x 8: (6 with Backup + 2 Surge Protected) 220V: Schuko x 4 (all battery backup & protected)		
LCD Touch Secreen / LCD Táctil	User can touch LCD to request next available value on screen / usuario puede tocar pantalla para saltar de pantalla en pantalla de datos		
Communication / Comunicación	USB+RS232	USB	USB
Software / Software	Compatible: Windows family; Mac OS; Linux; Unix		
Operating / Condiciones de Operación:	< 95% RH / 0-40°C		
Noise / Ruido Acústico:	< 40 dB		
Product Size & Net Weight (DxWxH)	325 x 134 x 185 mm	325 x 134 x 185 mm	325 x 134 x 185 mm
Dimensiones & Peso Neto del Producto	8.5 Kg	10.3 Kg	11.2 Kg
Packing / Empaque: 1 unit per carton / carton individual			
Unit Size & Gross Weight (DxWxH)	399 x 198 x 284 mm	399 x 198 x 284 mm	399 x 198 x 284 mm
Dimension & Peso Bruto Unitario	9 Kg	10.8 Kg	11.8 Kg
Half Pallet Information / Información Medio Pallet	60pcs / 555Kg	60pcs / 663Kg	60pcs / 723Kg
DxWxH	120 x 100 x 127cm	120 x 100 x 127cm	120 x 100 x 127cm
Full Pallet Information / Información Full Pallet	105pcs / 960Kg	105pcs / 1149Kg	105pcs / 1254Kg
DxWxH	120 x 100 x 225cm	120 x 100 x 225cm	120 x 100 x 225cm

Technical specifications can be modified to comply with special project requirements / Las especificaciones técnicas pueden modificarse bajo requerimiento para adaptarse a proyectos especiales
 Technical specifications may change without further notice due to either technical or commercial reasons / Por motivos comerciales o técnicos las especificaciones pueden cambiar sin previo aviso