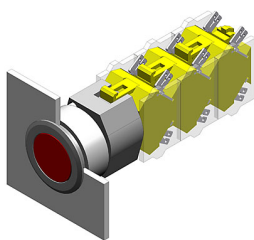


# EAO – Your Expert Partner for Human Machine Interfaces

## 704.631.1 - Pushbutton actuator round

### 704.631.1 - Pushbutton actuator round



*Attention: The preview is based on a sample product. This can differ from your current configuration.*

#### Mounting

Mounting cut-out Ø 22.5 mm  
Design raised

#### Other Attributes

Weight 0.009 kg

#### IP-Rating

Front protection IP65

#### Actuator

Housing material Plastic  
Housing colour grey  
Switching action Momentary

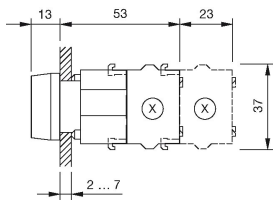
#### Function

Pushbutton

# EAO – Your Expert Partner for Human Machine Interfaces

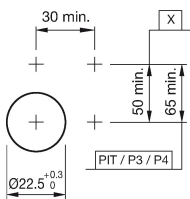
704.631.1 - Pushbutton actuator round

## Dimensions



X = Screw terminal

## Mounting cut-outs



PIT = Push-in terminal

## Wiring diagram



## Additional information

Max. 3 switching elements can be clipped on

## Legend

Switching action: B = Momentary



Para montar un pulsador completo, elegir un componente de cada una de las secciones coloreadas.

### Perfil del producto

La serie 04 es una gama de elementos de mando y señalización de alta calidad que incluye pulsadores, pilotos, selectores, pulsadores de seta, conmutadores a llave e interruptores de paro de emergencia.

Las opciones incluyen cámaras de contactos autolimpiantes de ruptura lenta y de ruptura brusca.

- Protección IP65
- Capacidad de conmutación:  
Tensión máxima, 500VAC  
Corriente térmica máxima,  $I_{th} = 10A$   
230VAC/6A, 24VDC/10A
- Montaje saliente en orificio de 22,5mm
- Montaje rasante en orificio de 30,5mm
- Iluminación por lámparas o LEDs Ba9s
- Todas las caperuzas estándar son transparentes con difusor traslúcido
- Terminales de tornillo o conexión enchufable

### Piloto



Piloto, redondo, iluminación total, montaje 22,5mm

Color	Referencia
● Rojo	704.000.2
● Amarillo	704.000.4
● Verde	704.000.5
● Azul	704.000.6
○ Incoloro	704.000.7



Piloto, versión rasante, aro frontal de aluminio, montaje 30,5mm

Color	Referencia
● Rojo	704.006.218
● Amarillo	704.006.418
● Verde	704.006.518
● Azul	704.006.618
○ Incoloro	704.006.718

Para elementos completos, pedir también

Para elementos completos, pedir también

### Pulsador sin iluminación



Pulsador saliente sin iluminación, aro frontal plástico gris, montaje 22,5mm



Pulsador saliente sin iluminación, aro frontal de aluminio, montaje 22,5mm



Pulsador rasante sin iluminación, aro frontal de aluminio, montaje 30,5mm

Color	Referencia, Momentáneo	Referencia, Mantenido
● Rojo	704.010.2	704.040.2
● Amarillo	704.010.4	704.040.4
● Verde	704.010.5	704.040.5
● Azul	704.010.6	704.040.6
○ Incoloro	704.010.7	704.040.7
● Negro	704.010.0	704.040.0

Color	Referencia, Momentáneo	Referencia, Mantenido
● Rojo	704.012.2	704.042.2
● Amarillo	704.012.4	704.042.4
● Verde	704.012.5	704.042.5
● Azul	704.012.6	704.042.6
○ Incoloro	704.012.7	704.042.7
● Negro	704.012.0	704.042.0

Color	Referencia, Momentáneo	Referencia, Mantenido
● Rojo	704.012.218	704.042.218
● Amarillo	704.012.418	704.042.418
● Verde	704.012.518	704.042.518
● Azul	704.012.618	704.042.618
○ Incoloro	704.012.718	704.042.718
● Negro	704.012.018	704.042.218

Para elementos completos, pedir también **A**

Para elementos completos, pedir también **A**

Para elementos completos, pedir también **A**

Para montar un pulsador completo, elegir un componente de cada una de las secciones coloreadas.  
Para otras opciones o información adicional, contactar con su oficina de venta local.



**⊙ Pulsador luminoso**



Pulsador luminoso saliente, aro frontal plástico gris, montaje 22,5mm



Pulsador luminoso saliente, aro frontal de aluminio, montaje 22,5mm



Pulsador luminoso rasante, aro frontal de aluminio, montaje 30,5mm

Color	Referencia, Momentáneo	Referencia, Mantenido	Color	Referencia, Momentáneo	Referencia, Mantenido	Color	Referencia, Momentáneo	Referencia, Mantenido
● Rojo	704.030.2	704.060.2	● Rojo	704.032.2	704.062.2	● Rojo	704.032.218	704.062.218
● Amarillo	704.030.4	704.060.4	● Amarillo	704.032.4	704.062.4	● Amarillo	704.032.418	704.062.418
● Verde	704.030.5	704.060.5	● Verde	704.032.5	704.062.5	● Verde	704.032.518	704.062.518
● Azul	704.030.6	704.060.6	● Azul	704.032.6	704.062.6	● Azul	704.032.618	704.062.618
○ Incoloro	704.030.7	704.060.7	○ Incoloro	704.032.7	704.062.7	○ Incoloro	704.032.718	704.062.718

Para elementos completos, pedir también **A**

Para elementos completos, pedir también **A**

Para elementos completos, pedir también **A**





Para montar un pulsador completo, elegir un componente de cada una de las secciones coloreadas.

## Interruptor paro de emergencia



Interruptor de paro de emergencia, desbloqueo por giro, 37mm diámetro, a prueba de engaños según EN 60947-5-1 y EN 418, usar cámaras de contactos de ruptura lenta

Referencia
704.064.2

Para elementos completos, pedir también **A**

## Pulsador de seta



Pulsador de seta, aro frontal de plástico y aro frontal de aluminio, montaje 22,5mm

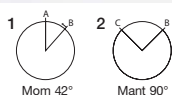
Color	Referencia, Plástico gris	Referencia, Aluminio
● Rojo	704.070.2	704.071.2
● Amarillo	704.070.4	704.071.4
● Gris	704.070.5	704.071.5
● Negro	704.070.0	704.071.0

Para elementos completos, pedir también **A**

## Conmutador a llave



Conmutador a llave, 2 posiciones, saliente, montaje 22,5mm

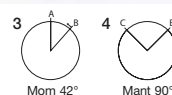


Dibujo	Referencia	Mom./Mant.	Llave extr. en
1	704.123.0	Momentáneo	A
2	704.121.0	Mantenido	C

Para elementos completos, pedir también **A**



Conmutador a llave, 2 posiciones, rasante, montaje 30,5mm



Dibujo	Referencia	Mom./Mant.	Llave extr. en
3	704.123.018	Momentáneo	A
4	704.121.018	Mantenido	C

Para elementos completos, pedir también **A**

Para montar un pulsador completo, elegir un componente de cada una de las secciones coloreadas.  
Para otras opciones o información adicional, contactar con su oficina de venta local.

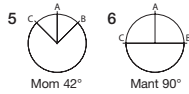


**Commutador a llave**

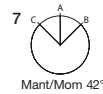
**Selector**



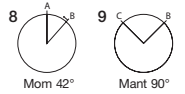
Commutador a llave, 3 posiciones, saliente, montaje 22,5mm



Commutador a llave, 3 posiciones, rasante, montaje 30,5mm



Selector de palanca corta de 2 posiciones, saliente, montaje 22,5mm



Dibujo	Referencia	Mom./Mant.	Llave extr. en
5	704.115.0	Momentáneo	A
6	704.114.0	Mantenido	A

Dibujo	Referencia	Mom./Mant.	Llave extr. en
7	704.115.018	Momentáneo	A
7	704.114.018	Mantenido	A

Dibujo	Referencia	Mom./Mant.	Marco de
8	704.412.0	Momentáneo	Plástico gris
8	704.413.0	Momentáneo	Aluminio
9	704.410.0	Mantenido	Plástico gris
9	704.411.0	Mantenido	Aluminio

Para elementos completos, pedir también **A**

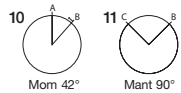
Para elementos completos, pedir también **A**

Para elementos completos, pedir también **A**

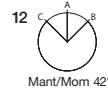
**Selector**



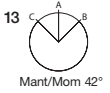
Selector de palanca corta de 2 posiciones, rasante, montaje 30,5mm



Selector de palanca corta de 3 posiciones, saliente, montaje 22,5mm



Selector de palanca corta de 3 posiciones, rasante, montaje 30,5mm



Dibujo	Referencia	Mom./Mant.	Marco de
10	704.413.018	Momentáneo	Aluminio
11	704.411.018	Mantenido	Aluminio

Dibujo	Referencia	Mom./Mant.	Marco de
12	704.404.0	Momentáneo	Plástico gris
12	704.405.0	Momentáneo	Aluminium
12	704.402.0	Mantenido	Plástico gris
12	704.403.0	Mantenido	Aluminium

Dibujo	Referencia	Mom./Mant.	Marco de
13	704.405.018	Momentáneo	Aluminio
13	704.403.018	Mantenido	Aluminio

Para elementos completos, pedir también **A**

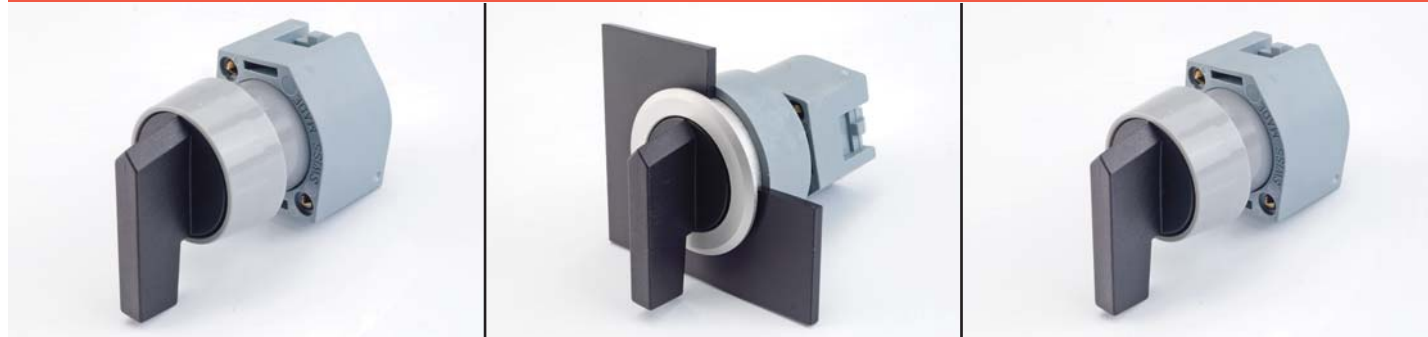
Para elementos completos, pedir también **A**

Para elementos completos, pedir también **A**

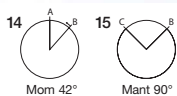


Para montar un pulsador completo, elegir un componente de cada una de las secciones coloreadas.

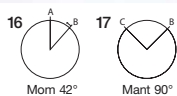
## Selector



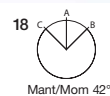
Selector de palanca larga de 2 posiciones, saliente, montaje 22,5mm



Selector de palanca larga de 2 posiciones, rasante, montaje 30,5mm



Selector de palanca larga de 3 posiciones, saliente, montaje 22,5mm



Dibujo	Referencia	Mom./Mant.	Marco de	Dibujo	Referencia	Mom./Mant.	Marco de	Dibujo	Referencia	Mom./Mant.	Marco de
14	704.102.0	Momentáneo	Plástico gris	16	704.103.018	Momentáneo	Aluminio	18	704.094.0	Momentáneo	Plástico gris
14	704.103.0	Momentáneo	Aluminio	17	704.101.018	Mantenido	Aluminio	18	704.095.0	Momentáneo	Aluminio
15	704.100.0	Mantenido	Plástico gris					18	704.092.0	Mantenido	Plástico gris
15	704.101.0	Mantenido	Aluminio					18	704.093.0	Mantenido	Aluminio

Para elementos completos, pedir también **A**

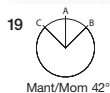
Para elementos completos, pedir también **A**

Para elementos completos, pedir también **A**

## Selector Zumbador



Selector de palanca larga de 3 posiciones, rasante, montaje 30,5mm



Zumbador, frontal plástico, saliente, montaje 22,5mm, 24VDC, 95dB ± 8 a una distancia de 0.1m

Zumbador, frontal plástico, rasante, montaje 30,5mm, 24VDC, IP40, 95dB ± 8 a una distancia de 0.1m

Dibujo	Referencia	Mom./Mant.	Marco de	Referencia	Acabado frontal	Referencia	Acabado frontal
19	704.095.018	Momentáneo	Aluminio	14-810.002	Plástico negro	14-810.910	Plástico negro
19	704.093.018	Mantenido	Aluminio	14-810.902	Cromado	14-810.918	Cromado

Para elementos completos, pedir también **A**



Para montar un pulsador completo, elegir un componente de cada una de las secciones coloreadas.  
Para otras opciones o información adicional, contactar con su oficina de venta local.



CÁMARA



LED



ACCESORIOS

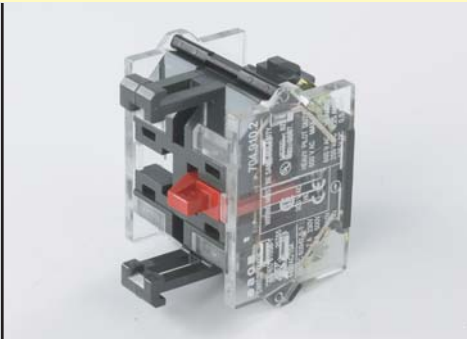
**Cámara de contactos**



Cámara contactos, terminales de tornillo, rupt. brusca, contactos autolimpiantes de plata

Referencia	Tipo de contacto
704.900.1	1NA
704.900.2	1NC
704.900.3	2NA
704.900.4	2NC
704.900.5	1NA/1NC

Para elementos completos, pedir también



Cámara de contactos, terminales de tornillo, ruptura lenta, con contactos de plata de apertura forzada

Referencia	Tipo de contacto
704.910.2	1NC
704.910.4	2NC
704.910.5	1NA/1NC

Para elementos completos, pedir también

**LED**



LED, Ba9s, un chip, 6 Volt y 12 Volt

Color	Referencia	Tensión
● Rojo	10-2506.1082	6VDC, 10/17mA
● Amarillo	10-2506.1084	6VDC, 10/17mA
● Verde	10-2506.1085	6VDC, 10/17mA
● Azul	10-2506.1086	6VDC, 10/17mA
○ Blanco	10-2506.1089	6VDC, 10/17mA
● Rojo	10-2509.1142	12VAC/DC, 15mA
● Amarillo	10-2509.1144	12VAC/DC, 15mA
● Verde	10-2509.1145	12VAC/DC, 15mA
● Azul	10-2509.1146	12VAC/DC, 15mA
○ Blanco	10-2509.1149	12VAC/DC, 15mA

**LED**



LED, Ba9s, un chip, 24 Volt y 28 Volt

Color	Referencia	Tensión
● Rojo	10-2512.1142	24VAC/DC, 15mA
● Amarillo	10-2512.1144	24VAC/DC, 15mA
● Verde	10-2512.1145	24VAC/DC, 15mA
● Azul	10-2512.1146	24VAC/DC, 15mA
○ Blanco	10-2512.1149	24VAC/DC, 15mA
● Rojo	10-2513.1142	28VAC/DC, 15mA
● Amarillo	10-2513.1144	28VAC/DC, 15mA
● Verde	10-2513.1145	28VAC/DC, 15mA
● Azul	10-2513.1146	28VAC/DC, 15mA
○ Blanco	10-2513.1149	28VAC/DC, 15mA



LED, Ba9s, un chip, 48 Volt

Color	Referencia	Tensión
● Rojo	10-2519.1052	48VAC/DC, 6mA
● Amarillo	10-2519.1054	48VAC/DC, 6mA
● Verde	10-2519.1055	48VAC/DC, 6mA
● Azul	10-2519.1056	48VAC/DC, 6mA
○ Blanco	10-2519.1059	48VAC/DC, 6mA



LED, Ba9s, un chip, 130 Volt y 230 Volt

Color	Referencia	Tensión
● Rojo	10-2H24.2052	130VAC / 5mA
● Amarillo	10-2H24.2054	130VAC / 5mA
● Verde	10-2H24.2055	130VAC / 5mA
● Azul	10-2H24.2056	130VAC / 5mA
○ Blanco	10-2H24.2059	130VAC / 5mA
● Rojo	10-2H25.2042	230VAC / 3mA
● Amarillo	10-2H25.2044	230VAC / 3mA
● Verde	10-2H25.2045	230VAC / 3mA
● Azul	10-2H25.2046	230VAC / 3mA
○ Blanco	10-2H25.2049	230VAC / 3mA





Para montar un pulsador completo, elegir un componente de cada una de las secciones coloreadas.

## A Accesorios



Caperuza redonda, transparente, plástico, para pilotos con aro frontal y pulsadores, de montaje saliente y rasante.

Tapa de protección, pulsador saliente

Aro frontal de protección con membrana de silicona para pulsador de montaje saliente o rasante

Color	Referencia	Referencia	Referencia	Tamaño
● Rojo	704.602.2	704.925.0	704.600.3	29mm Ø para pulsador saliente
● Amarillo	704.602.4		704.955.3	35mm Ø para pulsador rasante
● Verde	704.602.5			
● Azul	704.602.6			
○ Incoloro	704.602.7			
Para caperuzas completas, pedir también el difusor 704.609.9 (ver página 21)				

## A Accesorios



Protector para interruptor de paro de emergencia, aluminio pintado en amarillo, con 22,5mm de orificio de montaje

Placa indicadora de interruptor paro de emergencia, 60mm diámetro, inglés, alemán y francés

Caja para interrup. paro de emergencia de montaje 22,5mm, 83 (alto) x 83 (ancho) x 59mm (prof.)

Referencia	Referencia	Inscripciones	Referencia
704.927.4	704.963.6	Emergency stop	704.944.33
	704.963.5	Not Aus	
	704.963.7	Arret D'urgence	

Para montar un pulsador completo, elegir un componente de cada una de las secciones coloreadas.  
Para otras opciones o información adicional, contactar con su oficina de venta local.



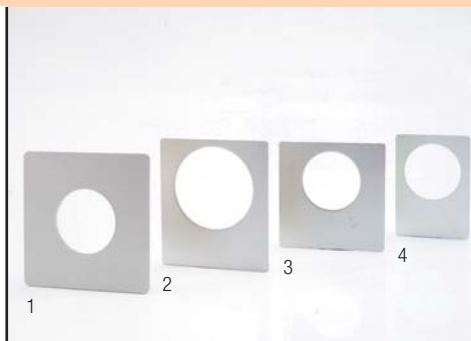
**A Accesorios**



Placa ciega



Extractor de caperuzas, LEDs y lámparas



Placa indicadora, adhesiva, aluminio natural anodizado para pulsadores de montaje saliente y rasante

Referencia	Orificio de montaje	Referencia	Imagen	Referencia	Tamaño	Orificio de montaje
704.960.7	22,5mm Ø	700.006.0	1	704.962.7	48 x 48mm	22,5mm Ø
704.964.8	30,5mm Ø		2	704.962.6	42 x 48mm	30,5mm Ø
			3	704.962.5	42 x 42mm	22,5mm Ø
			4	704.962.0	30 x 42mm	22,5mm Ø

