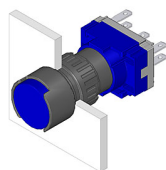


EAO – Your Expert Partner for Human Machine Interfaces

61-1110.0 - Illuminated pushbutton actuator

61-1110.0 - Illuminated pushbutton actuator



Attention: The preview is based on a sample product. This can differ from your current configuration.

Mounting

Mounting cut-out Ø 16 mm
Design raised

Front

Front dimension Ø 18 mm
Front shape round

Other Attributes

Weight 0.005 kg

IP-Rating

Front protection IP65

Actuator

Housing material Plastic
Housing colour black
Switching action Momentary

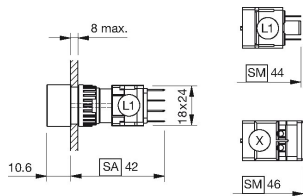
Function

Illuminated pushbutton

EAO – Your Expert Partner for Human Machine Interfaces

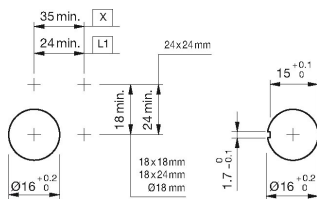
61-1110.0 - Illuminated pushbutton actuator

Dimensions



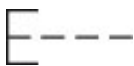
L1 = Solder/Plug-in terminal 2.8 x 0.5 mm

Mounting cut-outs



L1 = Solder/Plug-in terminal 2.8 x 0.5 mm

Wiring diagram



Legend

Switching action: B = Momentary

Para montar un pulsador completo, elegir un componente de cada una de las secciones coloreadas.
Para otras opciones o información adicional, contactar con su oficina de venta local.



Piloto

Pulsador luminoso



Cuerpos de piloto, saliente, redondo, cuadrado y rectangular, plástico negro, montaje 16mm

Imagen	Referencia	Tamaño
1	61-0050.02	24 x 24mm
2	61-0030.02	18 x 24mm
3	61-0020.02	18 x 18mm
4	61-0010.02	18mm Ø

Para elementos completos, pedir también **A**



Cuerpo de piloto para montaje rasante, plástico negro

Referencia
61-0000.02

Para elementos completos, pedir también **A**



Actuador de pulsador luminoso, saliente, redondo, cuadrado y rectangular, plástico negro, montaje 16mm

Imagen	Referencia	Momentáneo/Mantenido	Tamaño
1	61-1150.0	Momentáneo	24 x 24mm
1	61-1250.0	Mantenido	24 x 24mm
2	61-1130.0	Momentáneo	18 x 24mm
2	61-1230.0	Mantenido	18 x 24mm
3	61-1120.0	Momentáneo	18 x 18mm
3	61-1220.0	Mantenido	18 x 18mm
4	61-1110.0	Momentáneo	18mm Ø
4	61-1210.0	Mantenido	18mm Ø

Para elementos completos, pedir también **A**

Pulsador luminoso



Actuador de pulsador luminoso para montaje rasante, plástico negro

Referencia	Momentáneo/Mantenido
61-1100.0	Momentáneo
61-1200.0	Mantenido

Para elementos completos, pedir también **A**





Para montar un pulsador completo, elegir un componente de cada una de las secciones coloreadas.
Para otras opciones o información adicional, contactar con su oficina de venta local.

Interruptor de paro de emergencia



Interruptor de paro de emergencia, desbloqueo por giro y desbloqueo por llave, diámetro 27mm para montaje 16mm, a prueba de engaños según EN 60947-5-5 y EN 418

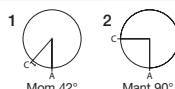
Referencia	Descripción de producto
61-3440.4/1	Desbloqueo por giro
61-5441.4/K	Desbloqueo por llave

Para elementos completos, pedir también **A**

Conmutador a llave



Actuador de conmutador a llave, 2 posiciones para montaje saliente y rasante

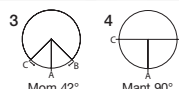


Dibujo	Referencia	Mom./Mant.	Llave extr. en
1	61-2101.0/D	Momentáneo	A
2	61-2201.0/D	Mantenido	A
2	61-2203.0/D	Mantenido	C
2	61-2205.0/D	Mantenido	C+A

Para elementos completos, pedir también **A**



Actuador de conmutador a llave, 3 posiciones para montaje saliente y rasante



Dibujo	Referencia	Mom./Mant.	Llave extr. en
3	61-2501.0/D	Momentáneo/Momentáneo	A
4	61-2601.0/D	Mantenido/Mantenido	A
4	61-2602.0/D	Mantenido/Mantenido	B
4	61-2603.0/D	Mantenido/Mantenido	C
4	61-2604.0/D	Mantenido/Mantenido	A+B
4	61-2605.0/D	Mantenido/Mantenido	C+A
4	61-2606.0/D	Mantenido/Mantenido	C+B
4	61-2607.0/D	Mantenido/Mantenido	C+A+B

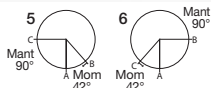
Para elementos completos, pedir también **A**



Conmutador a llave



Actuador de conmutador a llave, 3 posiciones para montaje saliente y rasante



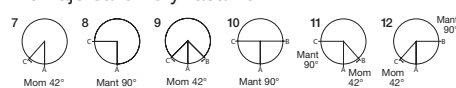
Dibujo	Referencia	Mom./Mant.	Llave extr. en
6	61-2701.0/D	Mantenido/Momentáneo	A
6	61-2703.0/D	Mantenido/Momentáneo	C
6	61-2705.0/D	Mantenido/Momentáneo	C+A
5	61-2801.0/D	Momentáneo/Mantenido	A
5	61-2802.0/D	Momentáneo/Mantenido	B
5	61-2804.0/D	Momentáneo/Mantenido	A+B

Para elementos completos, pedir también **A**

Selector



Actuador de selector, 2 y 3 posiciones para montaje saliente y rasante



Dibujo	Referencia	Momentáneo/Mantenido
7	61-4110.0	Momentáneo
8	61-4210.0	Mantenido
9	61-4510.0	Momentáneo/Momentáneo
10	61-4610.0	Mantenido/Mantenido
11	61-4710.0	Mantenido/Momentáneo
12	61-4810.0	Momentáneo/Mantenido

Para elementos completos, pedir también **A**

Para montar un pulsador completo, elegir un componente de cada una de las secciones coloreadas.
Para otras opciones o información adicional, contactar con su oficina de venta local.



Cámara de contactos



Cámara de contactos para pulsadores y conmutadores a llave y selectores de 2 posiciones, ruptura brusca

Referencia	Tipo de contacto	Material de contacto
61-8410.12	1NA	Plata
61-8410.22	1NA	Oro
61-8420.12	2NA	Plata
61-8420.22	2NA	Oro
61-8470.12	1NA/1NC	Plata
61-8470.22	1NA/1NC	Oro

Para elementos completos, pedir también ☉ ⚙️ Ⓜ️



Cámara de contactos para interruptor de paro de emergencia, ruptura lenta

Imagen	Referencia	Tipo de contacto	Material de contacto
1	61-8755.11	2NC	Plata
2	61-8755.17	2NC	Plata
1	61-8775.11	1NA/1NC	Plata
2	61-8775.17	1NA/1NC	Plata

Para elementos completos, pedir también ☉



Cámara de contactos para conmutador a llave y selector de 3 posiciones, ruptura brusca

Referencia	Tipo de contacto	Material de contacto
61-8520.12	2NA	Plata
61-8520.22	2NA	Oro

Para elementos completos, pedir también ⚙️ Ⓜ️

LED



LED, T1 3/4 MG, un chip, 12 Volt y 28 Volt

Color	Referencia	Tensión
● Rojo	10-2J09.1062	12VAC/DC, 7/14mA
● Amarillo	10-2J09.1064	12VAC/DC, 7/14mA
● Verde	10-2J09.1065	12VAC/DC, 7/14mA
● Azul	10-2J09.1066	12VAC/DC, 7/14mA
○ Blanco	10-2J09.1069	12VAC/DC, 7/14mA
● Rojo	10-2J13.1062	28VAC/DC, 7/14mA
● Amarillo	10-2J13.1064	28VAC/DC, 7/14mA
● Verde	10-2J13.1065	28VAC/DC, 7/14mA
● Azul	10-2J13.1066	28VAC/DC, 7/14mA
○ Blanco	10-2J13.1069	28VAC/DC, 7/14mA

A Accesorios



Caperuza, plástico para cuerpos de piloto y pulsador salientes, rectangulares

Color	Referencia	Tamaño
● Rojo	61-9331.2	18 x 24mm
● Amarillo	61-9331.4	18 x 24mm
● Verde	61-9331.5	18 x 24mm
● Azul	61-9331.6	18 x 24mm
○ Incoloro	61-9331.7	18 x 24mm



Caperuza, plástico para cuerpos de piloto y pulsador salientes, cuadrados

Color	Referencia	Tamaño
● Rojo	61-9351.2	24 x 24mm
● Amarillo	61-9351.4	24 x 24mm
● Verde	61-9351.5	24 x 24mm
● Azul	61-9351.6	24 x 24mm
○ Incoloro	61-9351.7	24 x 24mm



Para montar un pulsador completo, elegir un componente de cada una de las secciones coloreadas. Para otras opciones o información adicional, contactar con su oficina de venta local.

A Accesorios



Caperuza, plástico para cuerpos de piloto y pulsador salientes, cuadrados

Color	Referencia	Tamaño
● Rojo	61-9321.2	18 x 18mm
● Amarillo	61-9321.4	18 x 18mm
● Verde	61-9321.5	18 x 18mm
● Azul	61-9321.6	18 x 18mm
○ Incoloro	61-9321.7	18 x 18mm



Caperuza, plástico para cuerpos de piloto y pulsador salientes, redondos

Color	Referencia	Tamaño
● Rojo	61-9311.2	18mm Ø
● Amarillo	61-9311.4	18mm Ø
● Verde	61-9311.5	18mm Ø
● Azul	61-9311.6	18mm Ø
○ Incoloro	61-9311.7	18mm Ø



Caperuza, plástico para cuerpos de piloto y pulsador rasantes, rectangulares

Color	Referencia	Tamaño
● Rojo	61-9681.2	24 x 30mm
● Amarillo	61-9681.4	24 x 30mm
● Verde	61-9681.5	24 x 30mm
● Azul	61-9681.6	24 x 30mm
○ Incoloro	61-9681.7	24 x 30mm

A Accesorios



Caperuza, plástico para cuerpos de piloto y pulsador rasantes, redondos

Color	Referencia	Tamaño
● Rojo	61-9642.2	25mm Ø
● Amarillo	61-9642.4	25mm Ø
● Verde	61-9642.5	25mm Ø
● Azul	61-9642.6	25mm Ø
○ Incoloro	61-9642.7	25mm Ø



Caperuza, plástico para cuerpos de piloto y pulsador rasantes, cuadrados

Color	Referencia	Tamaño
● Rojo	61-9671.2	24 x 24mm
● Amarillo	61-9671.4	24 x 24mm
● Verde	61-9671.5	24 x 24mm
● Azul	61-9671.6	24 x 24mm
○ Incoloro	61-9671.7	24 x 24mm



Palanca para selector, montaje saliente y rasante, plástico negro, disponibles opciones de color de la barra de la palanca según se indica

Color	Referencia, Saliente	Referencia, Rasante
● Rojo	52-928.20	61-9028.20
● Amarillo	52-928.40	61-9028.40
● Verde	52-928.50	61-9028.50
● Azul	52-928.60	61-9028.60
○ Blanco	52-928.9	61-9028.9
● Negro	52-928.0	61-9028.0

Para montar un pulsador completo, elegir un componente de cada una de las secciones coloreadas.
Para otras opciones o información adicional, contactar con su oficina de venta local.

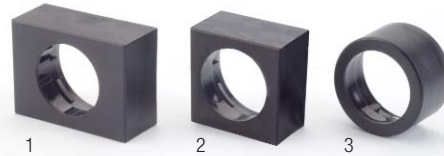


A Accesorios



Capuchón de cerradura, saliente, plástico negro

Imagen	Referencia	Tamaño
1	61-9250.0	24 x 24mm
2	61-9130.0	18 x 24mm
3	61-9120.0	18 x 18mm
4	61-9110.0	18mm Ø



Capuchón de cerradura, rasante o saliente, plástico negro

Imagen	Referencia	Tamaño
1	61-9230.0	18 x 24mm
2	61-9220.0	18 x 18mm
3	61-9210.0	18mm Ø



Juego de marco frontal para montaje rasante de piloto, pulsador luminoso y conmutador a llave, cuadrados y rectangulares

Imagen	Referencia	Material	Tamaño
1	61-9933.10	Plástico	25mm Ø
2	61-9933.0	Aluminio	25mm Ø
3	61-9931.0	Plástico	24 x 30mm
4	61-9930.0	Plástico	24 x 24mm

A Accesorios



Juego de marco frontal montaje rasante de selector y conmutador a llave redondos, y de selector cuadrado

Imagen	Referencia	Material	Tamaño
1	61-9932.10	Plástico	25mm Ø
2	61-9936.0	Plástico	24 x 24mm
3	61-9932.0	Aluminio	25mm Ø



Tapa de protección, montaje saliente y rasante

Imagen	Referencia	Tamaño	Saliente/Rasante
1	61-9922.0	24 x 30mm	Rasante
2	61-9921.0	24 x 24mm	Rasante
3	61-9924.0	25mm Ø	Rasante
4	61-9920.0	24 x 24mm	Saliente
5	51-925	18 x 24mm	Saliente
6	51-920	18 x 18mm	Saliente



Placa ciega

Imagen	Referencia	Tamaño	Orificio de montaje
1	61-9450.0	24 x 24mm	16mm Ø
2	61-9452.0	24 x 30mm	21 x 27mm
3	61-9451.0	24 x 24mm	21 x 21mm
4	51-947.0	18 x 24mm	16mm Ø
5	51-948.0	18 x 18mm	16mm Ø
6	51-949.0	18mm Ø	16mm Ø
	61-9453.0	25mm Ø	22.5mm Ø

Serie 61

16mm 22,5mm 21 x 21mm 21 x 27mm IP65 5A 250VAC



Para montar un pulsador completo, elegir un componente de cada una de las secciones coloreadas. Para otras opciones o información adicional, contactar con su oficina de venta local.

A Accesorios



Terminal plano para conexión enchufable 2,8 x 0,5mm y funda aislante



Protector para interruptor de paro de emergencia, aluminio pintado en amarillo con orificio de montaje de 16mm



Placa indicadora para interruptor de paro de emergencia, diámetro 43mm, inglés, alemán, francés y sin inscripción

Imagen	Referencia	Referencia	Referencia	Inscripciones
1	31-929	61-9965	61-9970.0	Sin inscripción
2	31-946		61-9970.2	Emergency Stop
			61-9970.1	Not Aus
			61-9970.3	Arret D'urgence

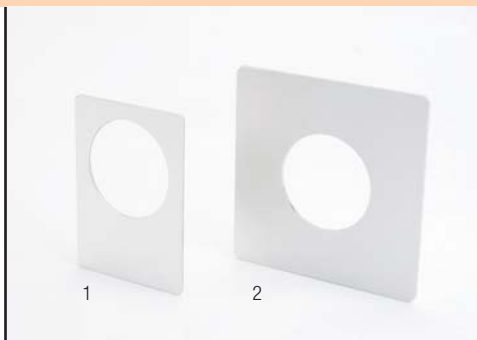
A Accesorios



Caja para interruptor de paro de emergencia de orificio de montaje 16mm, 65mm (ancho) x 65mm (alto) x 57mm (profund.) y prensaestopas M16



Extractor de caperuzas para montaje rasante, llave de montaje, extractor de caperuzas para montaje saliente, extractor de cámara y extractor de LED



Placa indicadora, adhesiva, aluminio anodizado natural para pulsadores redondos de montaje rasante, orificio de montaje 22,5mm

Imagen	Referencia	Imagen	Referencia	Descripción de producto	Imagen	Referencia	Tamaño
1	61-9480.4	1	61-9730.0	Extractor caperuzas para montaje rasante	1	704.962.0	30 x 42mm
2	61-9481.8	2	01-907	Llave de montaje	2	704.962.5	42 x 42mm
		3	02-905	Extractor caperuzas para montaje saliente			
		4	61-9711.0	Extractor de cámaras			
		5	61-9740.0	Extractor de LED			