



MIL Y UNA SOLUCIONES

Air Sensor Clean

Limpiador de Caudalímetros

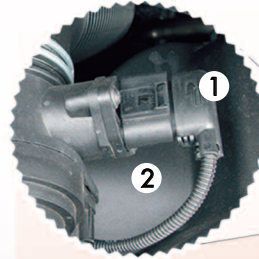
La solución más rápida y económica



- Limpieza de caudalímetros.
- Para toda clase de caudalímetros de hilo/placa calientes.
- Asegura un rendimiento óptimo del motor.

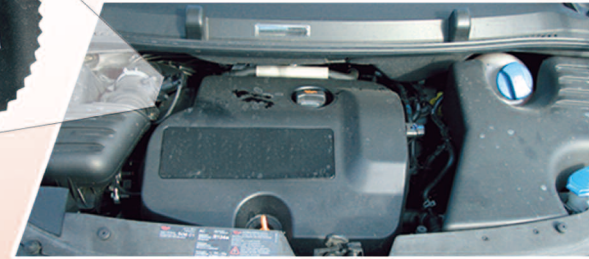
Como usar CRC Air Sensor Clean

Caudalímetro de hilo caliente (También válido para caudalímetros de placas calientes)

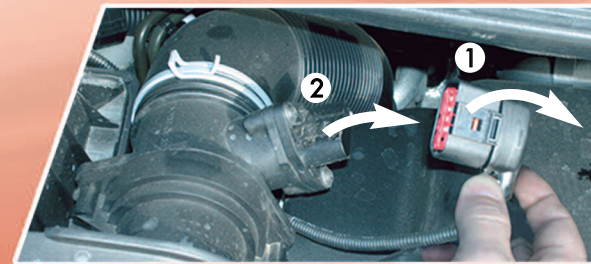


Filtro de entrada de aire

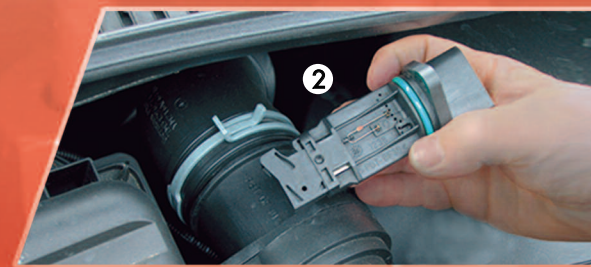
Localizar el caudalímetro, después del filtro de entrada de aire del motor.



Desconectar el caudalímetro del circuito eléctrico. Memorizar la posición del caudalímetro en la caja.



Desmontar cuidadosamente el caudalímetro de la caja.

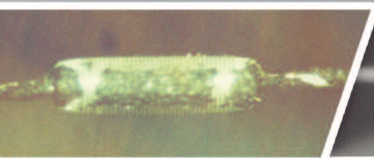


Pulverizar CRC Air Sensor Clean generosamente en las partes del caudalímetro. Dejar secar completamente.



Montar el caudalímetro en la posición original y volver a conectar al circuito eléctrico.

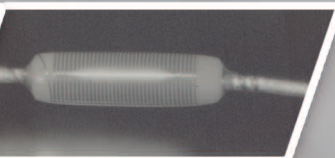
ANTES



Sensor de placa caliente contaminado

DESPUÉS

(aumentado 20 veces)



Sensor de placa caliente después de ser limpiado.



CRC Air Sensor Clean
12 x 200 ml
ref : 102101091248

www.crcind.com



CRC Air Sensor Clean

Ref. : 10210

1. DESCRIPCIÓN GENERAL

CRC Air Sensor Clean mejora y restaura el rendimiento y fiabilidad del sensor del caudalímetro, limpiando rápidamente y con eficacia el termistor, la placa cliente y el hilo caliente.

CRC Air Sensor Clean es un limpiador de precisión base disolvente de alta pureza diseñado para encontrarse con los cambios medioambientales actuales

2. CARACTERÍSTICAS

- Asegura un rendimiento del motor en el comienzo frío y caliente.
- Permite al sistema de inyección conseguir la información correcta para ajustar la mezcla de combustible durante las altas condiciones de carga del motor-
- Para cajas de cambios la información para hacer el cambio se da de una forma correcta.
- Para una acción rápida de limpieza y eliminación de todos los contaminantes depositados en el sensor.
- No ataca la placa de ozono.
- Las aplicaciones periódicas mantiene el rendimiento y prolonga la vida esperada del sensor.
- No conductor y no corrosivo.
- Evapora rápidamente sin dejar residuo.
- Seguro para todas las superficies metálicas, la mayoría de gomas, plásticos y recubrimientos. Probar antes de usar en plásticos delicados, acumulaciones de adhesivos y partes pensionadas.
- El aerosol posee una válvula boca-debajo de 360°
- Propelente de CO2 de alta pureza, proporcionando un contenido activo neto del 97%

3. APLICACIONES

Diseñado especialmente para caudalímetros.

- Sensores tipo hilo caliente
 - Sensores tipo placa caliente
-
- Cuando el filtro de aire se cambia, es recomendable limpiar el caudalímetro con AIR SENSOR CLEAN antes de poner en marcha el motor de nuevo

4. INSTRUCCIONES

- Formulación altamente inflamable. No pulverizar sobre equipos eléctricos o circuitos, desactivar antes de aplicar el producto y apagar todo tipo de llamas, luces de piloto y calentadores.
- Probar antes en plásticos delicados, adhesivos o partes de carga
- Localizar el sensor: la mayoría de veces colocado entre el filtro de entrada de aire del motor y el conducto de admisión.
- Desconectar el sensor del circuito eléctrico

CRC Air Sensor Clean

Ref. : 10210

- Marque la posición del sensor y de su localización. Dependiendo del tipo de sensor y del modo que se haya hecho el sensor, cualquiera puede desmontar la unidad completa, cualquiera desmonta y saca el sensor de su localización.
- Use el tubo de extensión y pulverice generosamente en el hilo/placa caliente y el termistor. Permita la fuga.
- Procure no tocar el hilo/placa caliente ni el termistor o sus conexiones con el tubo de extensión, el aerosol o sus dedos.
- Permita que los disolventes se evaporen completamente antes de construir el sensor otra vez. Tenga cuidado al poner el sensor, la junta tórica o juntas en la posición correcta. Una pequeña gota de CRC 5-56 en la junta tórica o junta (no contamine las otras partes del sensor con el aceite) podría ayudar para un montaje fácil.
- Conecte el sensor de nuevo al circuito eléctrico.
- La ficha de seguridad (MSDS) de acuerdo con la normativa EU 91/155/EEC y enmiendas están disponibles para todos los productos CRC.

5. DATOS TÍPICOS DEL PRODUCTO (Sin propelente)

Apariencia	:	Líquido claro
Olor	:	Típico
Rango de destilación	:	75-85°C
Punto de inflamación (copa cerrada ASTM D56)	:	< 0°C
Componentes no volátiles	:	< 100 ppm
Gravedad específica @20°C	:	0,78
Valor Sauri-Butanol	:	75
Tensión superficial	:	24mN/m
Rango de evaporación (vs. Ether = 1)	:	2,3
Densidad de vapor	:	3

6. EMBALAJE

Aerosol: 12 x 200 ml

Todos los datos contenidos en este documento están basados en la experiencia y en las pruebas de laboratorio. La amplia gama de equipos y condiciones ambientales, así como los factores humanos imprevistos pueden influenciar de forma más o menos apreciable en los resultados de la aplicación. Por este motivo le aconsejamos compruebe la compatibilidad del producto antes de su utilización. Esta información está basada en experiencias fiables, pero es meramente indicativa.

Posiblemente esta Ficha Técnica haya sido nuevamente revisada por motivos de legislación, disponibilidad de componentes o por adquisición de nuevas experiencias. Puede encontrar la versión más actualizada en nuestra página web: www.crcind.com.

Le recomendamos se registre en nuestra página web al objeto de recibir, en el futuro, automáticamente la versión actualizada para este producto.