

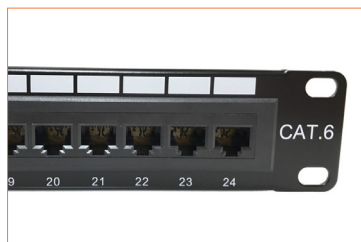
PANEL 19" RJ45 UTP C-6 T568A/B

- Panel 19" RJ45 de 1U de altura C-6 UTP
- Los paneles con referencia 50PU6K y 50PU6HP poseen elementos traseros para la gestión del cableado.

50PU6K



50PU6



50PU6HP

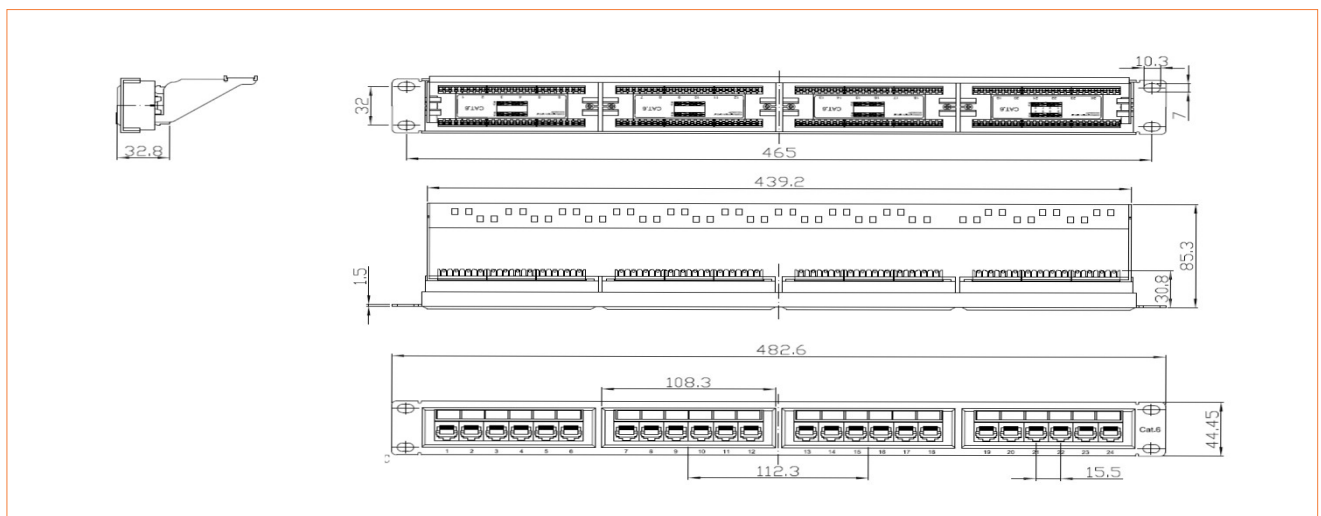


PANEL 19" RJ45 UTP C-6 T568A/B

ESPECIFICACIONES

	50PU6K	50PU6	50PU6HP
Categoría:	C-6		
Tipo de cable:	Rigido		
Entrada de cable:	180°		
Formato conector:	Conector formato Keystone		
Apantallado:	No (UTP)		
Material panel:	SPCC 1.5 mm		
Acabado:	Color negro	Color negro	Color negro
Nº puertos:	24	24	24
Material contacto:	Bronce fosforado		
Recubrimiento:	3µ oro	50µ oro	
Material IDC:	PC		
Conexión:	110		
Sección	AWG 22-26		
Temperatura de trabajo:	0° a 70°	-10° a 60°	-10° a 65°
Durabilidad:	750 conexiones		
Medidas:	44x483x85 mm	44x483x29 mm	44x483x92 mm
Embalaje:	Unitario		
Normativa :	EMC 2004/108/EC, EN 61000-6-3:2077+A1:2011, EN 61000-6-1:2007	ANSI/TIA/EIA 568 B.2, UL94V-0, UL94V-2, IEC 60603-7-4	ANSI/TIA/EIA 568 B.2, UL94V-0, UL94V-2, UL1863

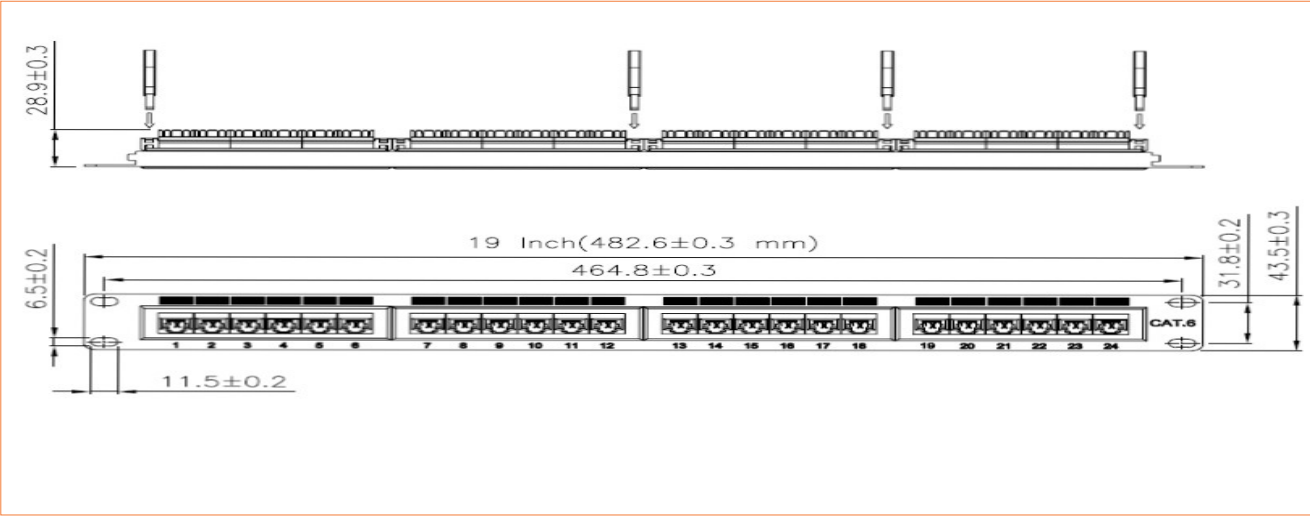
DIBUJO TECNICO



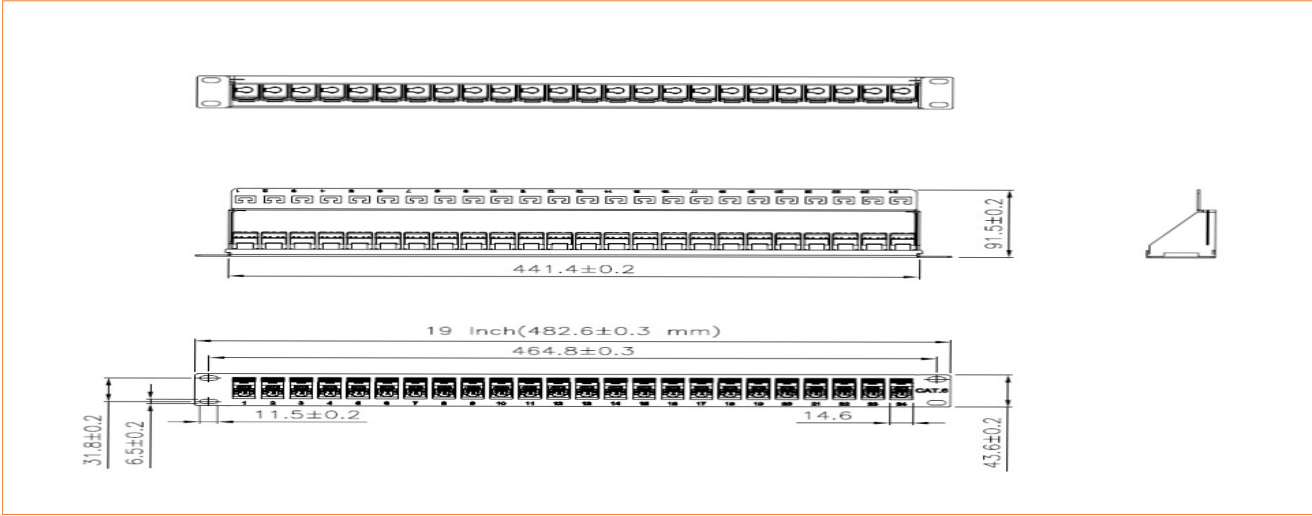
50PU6K

PANEL 19" RJ45 UTP C-6 T568A/B

DIBUJO TECNICO



50PU6



50PU6HP