

MUA-151

FUENTE DE ALIMENTACIÓN CONMUTADA CON SALIDA ÚNICA 150W:

- Bajo coste, alta fiabilidad
- Rango de entrada seleccionable mediante interruptor
- Elevado rendimiento, baja temperatura de trabajo
- Limitación de corriente de arranque
- Protección contra cortocircuitos, sobrecarga y sobretensión
- Tamaño reducido, peso ligero
- Filtro de red incorporado. Bajo nivel de rizado



Sistemas de alimentación de bajo coste

Código	MUA-151-05-01	MUA-151-12-01	MUA-151-15-01	MUA-151-24-01	MUA-151-48-01
Tensión de salida nominal (DC)	5V	12V	15V	24V	48V
Tolerancia V _{out}	±2%	±1%	±1%	±1%	±1%
Corriente de salida nominal	30A	12.5A	10A	6.5A	3.2A
Rango de I _{out}	0-30A	0-12.5A	0-10A	0-6.5A	0-3.2A
Rizado y ruido (máx)	150mVpp	180mVpp	180mVpp	240mVpp	240mVpp
Regulación de línea	±0.5%	±0.3%	±0.3%	±0.2%	±0.2%
Regulación de carga	±1%	±0.3%	±0.2%	±0.2%	±0.2%
Potencia de salida	150W	150W	150W	156W	153.6W
Rendimiento (Típico)	78%	82%	84%	85%	87%
Rango de ajuste de V _{out}	4.5-5.5V	10.6-13.2V	13.5-16.5V	21-28V	43-53V
Tensión de entrada	85 ± 132VAC / 176 ± 264VAC Switch 47 ± 63Hz; 248 ± 370VDC				
Corriente de entrada	3.2A / 115VAC, 1.6A / 230VAC				
Corriente de arranque (Máxima)	Corriente de arranque en frío 30A / 115VAC, 60A / 230VAC				
Corriente de fugas	< 3.5 mA / 240 VAC				
Protección contra sobrecarga	Disparada al alcanzar 105% ± 150% (Recuperación automática)				
Protección contra sobretensiones	115%-135%				
Protección contra sobrecalentamiento	-----				
Coefficiente de Temperatura	±0.03% / °C (0 + 50°C)				
Tiempo de Arranque / Subida / Mantenimiento	100ms, 50ms, 20ms				
Vibración	10 ± 500Hz, 2G 10min / ciclo, 60min, para cada eje				
Rigidez dieléctrica	I/P-O/P:3KVAC, I/P-FG:1.5KVAC, O/P-FG:0.5KVAC				
Resistencia de aislamiento	I/P-O/P, I/P-FG, O/P-FG:500VDC / 100M Ω				
Tª y humedad de funcionamiento	-10°C+60°C (Referida a la curva característica), 20%90RH				
Tª y humedad de almacenamiento	-20°C ± +85°C, 10% ± 95%RH				
Dimensiones	199x110x50 mm				
Peso	0.8Kg				
Conformidad a normas:					
Emisión	EN_61000-6-3 / EN 50081-1				
Inmunidad	EN_61000-6-1 / EN 50082-1				
Seguridad	EN_60950				

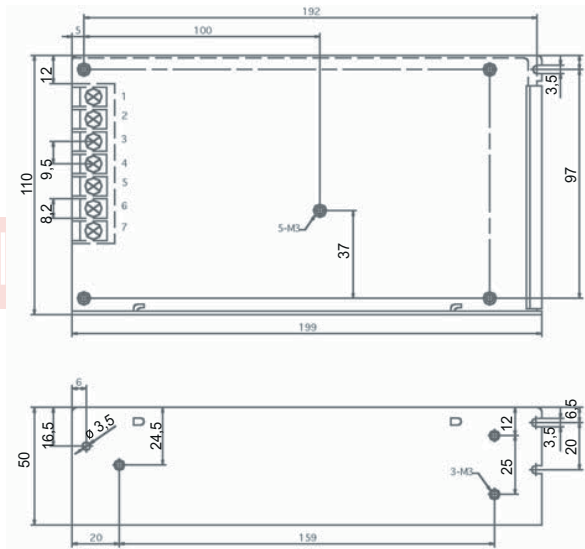
Notas

- 1.- Todos los parámetros no específicamente mencionados han sido medidos con una tensión de entrada de 230VAC, con carga nominal y a una temperatura ambiente de 25°C.
- 2.- Tolerancia: Incluye tolerancias de arranque, regulación de línea y regulación de carga.
- 3.- Rizado y ruido: Medidas realizadas con un ancho de banda de 20MHz, y un condensador electrolítico de 47µF en paralelo con un condensador cerámico de 0.1µF.
- 4.- Regulación de línea: Tensión mínima y máxima con carga nominal.
- 5.- Regulación de carga: Variación de carga de 0 a carga nominal.

MUA-151

Especificaciones mecánicas

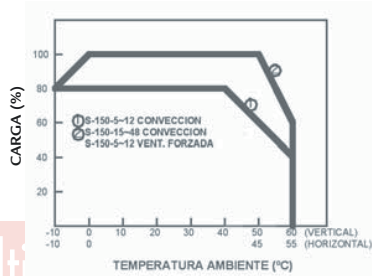
Unidades en mm



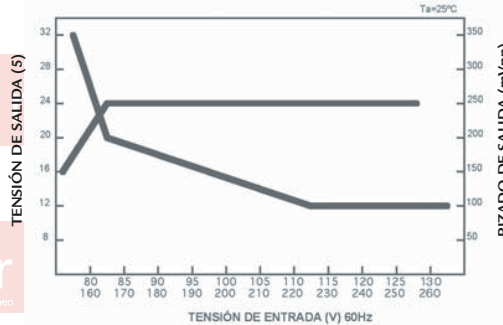
Asignación terminal - N° de pin:

N° de pin	Asignación	N° de pin	Asignación
1	AC/L	4,5	DC OUTPUT -V
2	AC/N	6,7	DC OUTPUT +V
3	GROUND		

Curva de deriva



Características



Sistemas de alimentación de bajo coste