

FLC-6U6U-K

FLC-6F6F-K

Acopladores RJ45 en línea

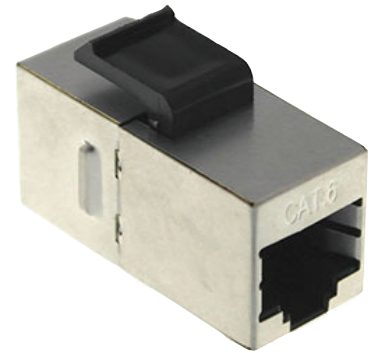
Los acopladores en línea son la solución para aquellos casos en los que es necesario dar continuidad a un cable de par trenzado.

Gracias a este tipo de elementos se pueden interconectar dos conectores macho RJ45 garantizando la calidad de la transmisión de datos.

La familia FLC incorpora además un clip plástico que permite su fijación dentro de un adaptador keystone.



FLC-6U6U-K



FLC-6F6F-K

Especificaciones técnicas

	FLC-6U6U-K	FLC-6F6F-K
Dimensiones	14.5x23.5x35.5 ±0.2mm	14.5x20.5x33.5 ±0.2mm
Tipo de conector	RJ45	RJ45
Apantallado	No	Si
Categoría	6	6
Clip de sujeción	Keystone	Keystone
Material	ABS VL94 V-0	Aleación de zinc y níquel
Color	Negro	Metálico
Material de los contactos	Fósforo, bronce y níquel	Fósforo, bronce y níquel
Recubrimiento de los contactos	6µ flash oro	6µ flash oro

Normativa

EIA/TIA 568-C.2, ISO/IEC 11801
IEC 60603-7-4



RoHS
Compliant



Embalaje

1 unidad por bolsa